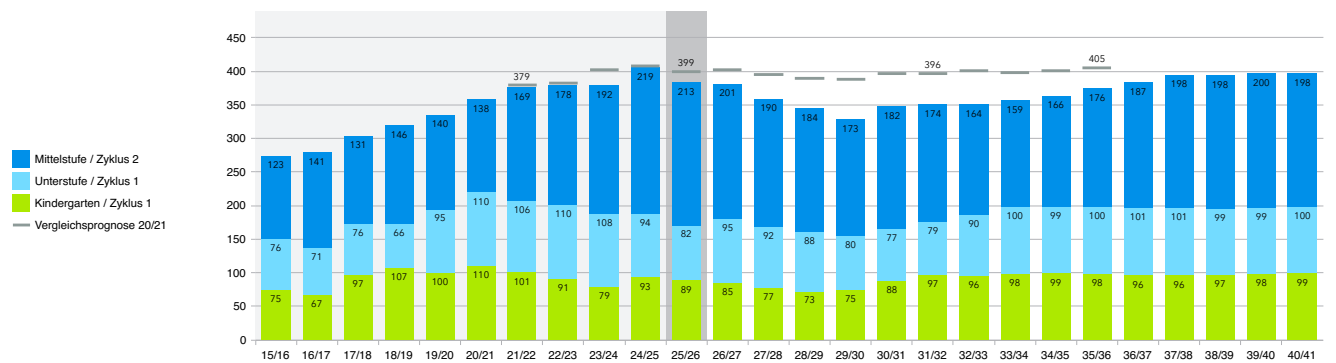


Schüler:innen	Total	274	279	304	319	335	358	376	379	379	406	384	350	374	397
Mittelstufe / Zyklus 2	123	141	131	146	140	138	169	178	192	219	213	174	176	198	
Unterstufe / Zyklus 1	76	71	76	66	95	110	106	110	108	94	82	79	100	100	
Kindergarten / Zyklus 1	75	67	97	107	100	110	101	91	79	93	89	97	98	99	



Eckdaten.ch

Quelle: Stallikon (Stat. Amt KTZH, Kant. Bevölkerungserhebung), Stallikon (Schulstatistik), ECKDATEN Prognose SJ 2025/26

Schulraumplanung SJ 2025/26, Gemeinde Stallikon

Prognose Schüler:innen und Klassen

Inhaltsverzeichnis

1 Schulraumplanung.....	3
2 Übersichtsplan.....	4
3 Ergebnisse Gesamtgemeinde.....	6
4 Ergebnisse Prognoseeinheiten.....	8
5 Inputdaten Prognose SJ 2025/26.....	12
5.1 Demografie.....	13
5.2 Kantonale Bevölkerungsszenarien.....	20
5.3 0-Jährige und Geburtenentwicklung.....	24
5.4 0–15-Jährige Entwicklung.....	28
5.5 Wohnbautätigkeit.....	32
5.6 Kinder in Neubau.....	37
5.7 Zu-/Wegzug im Bestand.....	38
5.8 Regelklassenquote.....	39
5.9 Klassengrössen.....	40

Auftraggeberin

Schule Stallikon
Massholderenstrasse 3, 8143 Stallikon
Simone Hugelshofer, Schulverwaltung

Auftragnehmerin

Eckhaus AG Städtebau Raumplanung

Rousseustrasse 10, 8037 Zürich

+41 44 545 30 10

www.eckhaus.ch

Christine Röthlisberger / Markus Pfyf

ECKDATEN Gesellschaft Bildung Demografie

eine Dienstleistung der Eckhaus AG Städtebau Raumplanung

Methode/Genauigkeit

Aspektbezogene Methode basierend auf spezifischer Raubeobachtung, Einbettung in die Umgebung sowie vergleichbarer Gemeinden. Wenn-Dann-Methode «von unten herauf», Prognosen und Szenarien für die nächsten 15 Jahre sowie optional Perspektiven auf 30 Jahre. Strategische Ergebnisse als Basis für Lösungsstrategien zur Schul- und Betreuungsstandortentwicklung und Raumbereitstellung. Die Genauigkeit der Ergebnisse liegt bei $\pm 10\%$.

Dokumentname: SJ_2025-26_Monitoring_Stallikon_251030.indd

1 Schulraumplanung

Die Gemeinde Stallikon will für zukünftige Entwicklungen der Schüler:innen- und Klassenzahlen und Tagesstrukturnachfrage gewappnet sein. Die Eckhaus AG Städtebau Raumplanung erstellt im SJ 2025/26 zu diesem Zweck eine konsolidierte Prognose Schüler:innen- und Klassen sowie Szenarien zur Entwicklung der Betreuungsnachfrage. Basis dazu bildet die im Rahmen der Schulraumplanung Stallikon in früheren Jahren erstellten Prognosen und Szenarien. Ziel der Prognosen ist es, die Entwicklungen kurz-, mittel- und langfristig aufzuzeigen und damit die Bereitstellung von Schul- und Betreuungsraum weitsichtig planen zu können.

Der vorliegende Bericht fasst die prognostizierte Entwicklung der Anzahl Schülerinnen und Schüler (SuS), der Anzahl Regelklassen und der Szenarien für die Entwicklung der Tagesstrukturen für die Schuljahre 2025/26 bis 2040/41 zusammen. Betrachtet werden die SuS der Stufen Kindergarten (KG), Primar- (PS) und Oberstufe.

Die Prognose wird mit der Wenn-Dann-Methode «von unten herauf» gerechnet, d.h. es wurde basierend auf den Geburten-, Kinder- und Schüler:innenzahlen und unter Einbezug verschiedener Inputs (vgl. Kapitel Inputdaten Prognose) eine Prognose für die nächsten 15 Jahre gerechnet. Die Prognose wird als Stammprognose mit den Szenarien Hoch und Tief berechnet. Diese Szenarien unterscheiden sich bezüglich der Annahme der Anzahl 0-Jährigen und der Geburtenentwicklung, chfragequoten und/oder Betriebsart unterscheiden.

Es handelt sich um eine strategische Prognose als Basis für Lösungsstrategien zur Standortentwicklung und Raumbereitstellung. Die Kinder werden nach dem "Wohnort-Prinzip" prognostiziert (Schüler:innen gehen in ihrer Wohn-Prognoseeinheit zur Schule, unabhängig von der aktuellen Zuteilungspraxis).

Die Prognose wird in Koordination mit der Gemeinde Stallikon unter Einbezug der relevanten Fachstellen von Schule und Verwaltung, unserer Erfahrung sowie einer aktuellen Raumbereitstellung erstellt. Es ist zu beachten, dass Prognosen und Szenarien nur Zielrichtungen, nicht aber genaue Fakten liefern können. Das Prognoseergebnis ist als richtungsweisende Zielgrösse zu betrachten. Viele Aspekte wie der Zu-/Wegzug von Kindern, die Wohnbautätigkeit, die Entwicklung von Geburten- und Kinderzahlen sowie die Individualität in der Betreuungsnachfrage können bestmöglich eingeschätzt und antizipiert werden, sind aber auch äusseren Einflüssen unterworfen, welche sich nicht vorhersehen lassen. Daher ist die Prognose «nur» als eines von vielen Instrumenten für die Schul- und Betreuungsraumplanung zu verstehen. Ganzheitliche Lösungsfindungen in der Schulraumplanung sollen unbedingt auch bildungspolitische, gesellschaftliche und pädagogische Aspekte einbeziehen.

2 Übersichtsplan

Eine Prognoseeinheit widerspiegelt grundsätzlich eine theoretisch-strategische Zuteilungsgrenze von Schulkindern.

Die Kinder werden nach dem „Wohnort-Prinzip“ prognostiziert (Schüler:innen gehen in ihrer Wohn-Prognoseeinheit zur Schule, unabhängig von der aktuellen Zuteilungspraxis).

Übersichtsplan

1:15'000
15.05.2021

Prognoseeinheit
Loomatt Sellenbüren

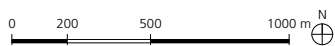
KG Loomatt
SH Loomatt

SH Pünten
Altes Schulhaus Dorf

Prognoseeinheit
Pünten Stallikon

Legende

- Prognoseeinheitunterteilung
- Schulhäuser Primarstufe
- Kindergarten
- Betreuung
- Sporthallen
- Schulstandorte (Schulanlage/Kindergarten)

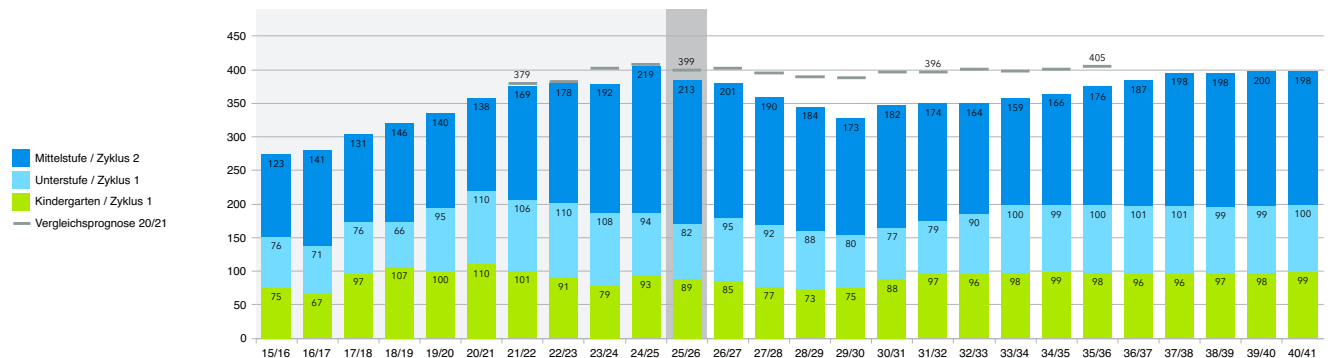


3 Ergebnisse Gesamtgemeinde

Stallikon - Anzahl Schüler:innen

Stufen		Bisherige Entwicklung										Heute	Prognose														
		15/16	16/17	17/18	18/19	19/20	20/21	21/22	22/23	23/24	24/25	25/26	26/27	27/28	28/29	29/30	30/31	31/32	32/33	33/34	34/35	35/36	36/37	37/38	38/39	39/40	40/41
0-Jährige		32	32	45	41	36	36	60	31	39	26	36	35	35	35	36	37	37	37	37	38	38	38	39	40	40	
1-Jährige		36	58	40	42	48	35	41	62	35	32	30	39	37	38	40	40	40	40	40	41	41	42	42	42	42	
2-Jährige		40	46	54	40	35	45	48	40	47	39	32	33	43	41	42	44	45	44	43	44	44	44	44	45	46	
3-Jährige		51	44	56	55	43	40	45	53	42	47	34	35	36	46	45	47	48	48	47	46	47	48	48	48	49	
4-Jährige		34	58	51	59	53	50	39	47	54	46	43	38	39	39	50	49	51	52	51	51	50	50	51	52	52	
KG 1		33	34	63	48	52	55	51	37	44	47	43	42	36	37	38	49	48	49	50	49	49	48	48	49	50	
KG 2		42	33	34	59	48	55	50	54	35	46	46	43	41	36	37	39	49	47	48	50	49	48	48	48	49	
PS 1		25	42	33	36	60	50	56	52	58	36	47	48	44	43	37	39	40	50	49	50	50	50	49	50	50	
PS 2		51	29	43	30	35	60	50	58	50	58	35	47	48	45	43	38	39	40	51	49	50	51	51	50	49	
PS 3		31	50	30	43	31	36	59	49	58	53	54	33	45	45	43	41	37	37	38	48	47	47	48	47	48	
PS 4		22	31	47	32	43	32	36	60	39	59	50	56	34	46	46	44	42	37	38	39	49	47	49	50	49	
PS 5		39	22	32	40	28	41	33	37	60	51	59	52	58	35	47	48	46	44	39	40	40	51	49	50	52	
PS 6		31	38	22	31	38	29	41	32	35	56	50	60	53	58	37	49	49	46	44	39	40	42	52	51	52	
Total pro Stufe	Vor-KG	193	238	246	237	215	206	233	233	217	190	175	180	190	199	213	217	221	221	218	220	220	222	224	227	228	229
	Kindergarten / Zyklus 1	75	67	97	107	100	110	101	91	79	93	89	85	77	73	75	88	97	96	98	99	98	96	96	97	98	99
	Unterstufe / Zyklus 1	76	71	76	66	95	110	106	110	108	94	82	95	92	88	80	77	79	90	100	99	100	101	101	99	99	100
	Mittelstufe / Zyklus 2	123	141	131	146	140	138	169	178	192	219	213	201	190	184	173	182	174	164	159	166	176	187	198	198	200	198
	Primarstufe	199	212	207	212	235	248	275	288	300	313	295	296	282	272	253	259	253	254	259	265	276	288	299	297	299	298
	Total	274	279	304	319	335	358	376	379	379	406	384	381	359	345	328	347	350	350	357	364	374	384	395	394	397	397

Schüler:innen	Total	274	279	304	319	335	358	376	379	379	406	384	350	374	397
Mittelstufe / Zyklus 2		123	141	131	146	140	138	169	178	192	219	213		174	198
Unterstufe / Zyklus 1		76	71	76	66	95	110	106	110	108	94	82		79	100
Kindergarten / Zyklus 1		75	67	97	107	100	110	101	91	79	93	89		97	99



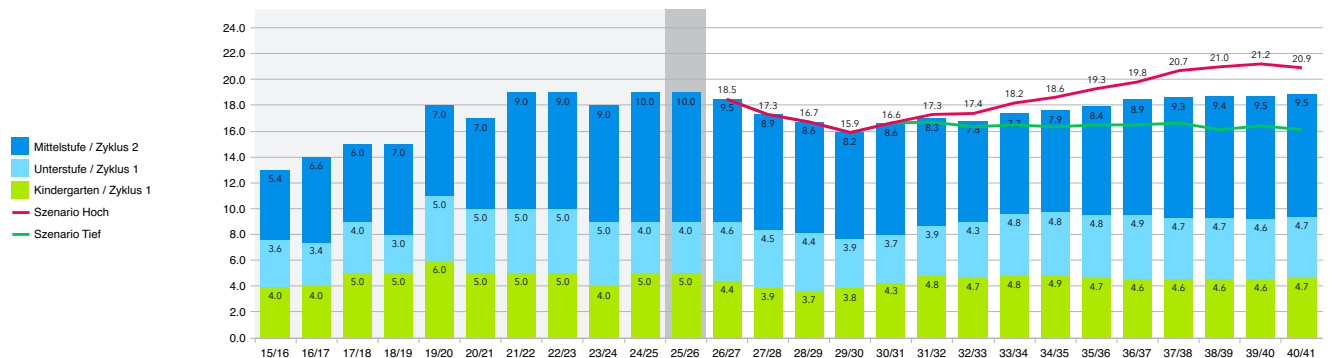
Eckdaten.ch

Quelle: Stallikon (Stat. Amt KTZH, Kant. Bevölkerungserhebung), Stallikon (Schulstatistik), ECKDATEN Prognose SJ 2025/26

Stallikon - Anzahl Regelklassen

		Bisherige Entwicklung										Heute	Prognose														
		15/16	16/17	17/18	18/19	19/20	20/21	21/22	22/23	23/24	24/25	25/26	26/27	27/28	28/29	29/30	30/31	31/32	32/33	33/34	34/35	35/36	36/37	37/38	38/39	39/40	40/41
Stufen	KG 1	1.7	2.2	3.4	2.3	3.2	2.5	2.5	1.9	2.2	2.8	2.3	2.1	1.7	1.8	1.9	2.3	2.3	2.3	2.4	2.3	2.3	2.3	2.3	2.3	2.3	2.3
	KG 2	2.3	1.8	1.6	2.7	2.8	2.5	2.5	3.1	1.8	2.2	2.7	2.3	2.2	1.9	1.9	2.0	2.5	2.4	2.4	2.6	2.4	2.3	2.3	2.3	2.3	2.4
	PS 1	1.1	2.2	1.6	1.6	3.4	2.3	2.7	2.3	2.7	1.5	2.3	2.3	2.1	2.1	1.8	1.9	2.0	2.4	2.3	2.4	2.4	2.4	2.3	2.3	2.3	2.3
	PS 2	2.5	1.2	2.4	1.4	1.6	2.7	2.3	2.7	2.3	2.5	1.7	2.3	2.4	2.3	2.1	1.8	1.9	1.9	2.5	2.4	2.4	2.5	2.4	2.4	2.3	2.4
	PS 3	1.4	2.2	1.4	1.7	1.3	1.6	3.4	2.8	3.2	2.4	2.6	1.6	2.2	2.2	2.1	2.0	1.8	1.8	1.9	2.3	2.2	2.2	2.3	2.2	2.3	2.3
	PS 4	1.0	1.4	2.1	1.3	1.7	1.4	1.6	3.2	1.9	2.6	2.4	2.7	1.6	2.2	2.2	2.1	2.0	1.7	1.8	1.9	2.4	2.3	2.3	2.4	2.3	2.3
	PS 5	1.7	1.0	1.5	2.4	1.5	2.5	1.6	1.6	2.5	2.4	2.7	2.5	2.7	1.6	2.2	2.2	2.2	2.1	1.9	1.9	1.9	2.4	2.3	2.4	2.5	2.5
	PS 6	1.3	2.0	1.0	1.6	2.5	1.5	2.4	1.4	1.5	2.6	2.3	2.7	2.4	2.6	1.7	2.3	2.3	2.2	2.1	1.8	1.9	2.0	2.4	2.4	2.4	
Total pro Stufe	Kindergarten / Zyklus 1	4.0	4.0	5.0	5.0	6.0	5.0	5.0	5.0	4.0	5.0	5.0	4.4	3.9	3.7	3.8	4.3	4.8	4.7	4.8	4.9	4.7	4.6	4.6	4.6	4.7	
	Unterstufe / Zyklus 1	3.6	3.4	4.0	3.0	5.0	5.0	5.0	5.0	5.0	4.0	4.0	4.6	4.5	4.4	3.9	3.7	3.9	4.3	4.8	4.8	4.8	4.9	4.7	4.7	4.6	4.7
	Mittelstufe / Zyklus 2	5.4	6.6	6.0	7.0	7.0	7.0	9.0	9.0	9.0	10.0	10.0	9.5	8.9	8.6	8.2	8.6	8.3	7.8	7.7	7.9	8.4	8.9	9.3	9.4	9.5	9.5
	Primarstufe	9.0	10.0	10.0	10.0	12.0	12.0	14.0	14.0	14.0	14.0	14.0	14.1	13.4	13.0	12.1	12.3	12.2	12.1	12.5	12.7	13.2	13.8	14.0	14.1	14.1	14.2
	Total	13.0	14.0	15.0	15.0	18.0	17.0	19.0	19.0	18.0	19.0	19.0	18.5	17.3	16.7	15.9	16.6	17.0	16.8	17.3	17.6	17.9	18.4	18.6	18.7	18.7	18.9
Szenario Tief	Kindergarten / Zyklus 1											5.0	4.4	3.9	3.7	3.8	4.3	4.5	4.2	4.2	4.2	4.0	3.9	3.8	3.8	3.8	
	Unterstufe / Zyklus 1											4.0	4.6	4.5	4.4	3.9	3.7	3.9	4.3	4.6	4.2	4.3	4.2	4.2	4.1	4.2	4.2
	Mittelstufe / Zyklus 2											10.0	9.5	8.9	8.6	8.2	8.6	8.3	7.8	7.7	7.9	8.4	8.9	9.3	9.4	9.5	9.5
	Total											19.0	18.5	17.3	16.7	15.9	16.6	16.7	16.3	16.5	16.3	16.5	16.5	16.6	16.1	16.4	16.1
Szenario Hoch	Kindergarten / Zyklus 1											5.0	4.4	3.9	3.7	3.8	4.3	5.1	5.3	5.4	5.4	5.2	5.1	5.2	5.3	5.3	
	Unterstufe / Zyklus 1											4.0	4.6	4.5	4.4	3.9	3.7	3.9	4.3	5.1	5.3	5.4	5.3	5.3	5.3	5.2	5.2
	Mittelstufe / Zyklus 2											10.0	9.5	8.9	8.6	8.2	8.6	8.3	7.8	7.7	7.9	8.7	9.4	10.2	10.4	10.7	10.4
	Total											19.0	18.5	17.3	16.7	15.9	16.6	17.3	17.4	18.2	18.6	19.3	19.8	20.7	21.0	21.2	20.9

Regelklassen	Total	13.0	14.0	15.0	15.0	18.0	17.0	19.0	19.0	18.0	19.0	19.0	17.0	17.9	18.9
Mittelstufe / Zyklus 2	5.4	6.6	6.0	7.0	7.0	7.0	9.0	9.0	9.0	10.0	10.0	8.3	8.4	9.5	
Unterstufe / Zyklus 1	3.6	3.4	4.0	3.0	5.0	5.0	5.0	5.0	5.0	4.0	4.0	3.9	4.8	4.7	
Kindergarten / Zyklus 1	4.0	4.0	5.0	5.0	6.0	5.0	5.0	5.0	4.0	5.0	5.0	4.8	4.7	4.7	

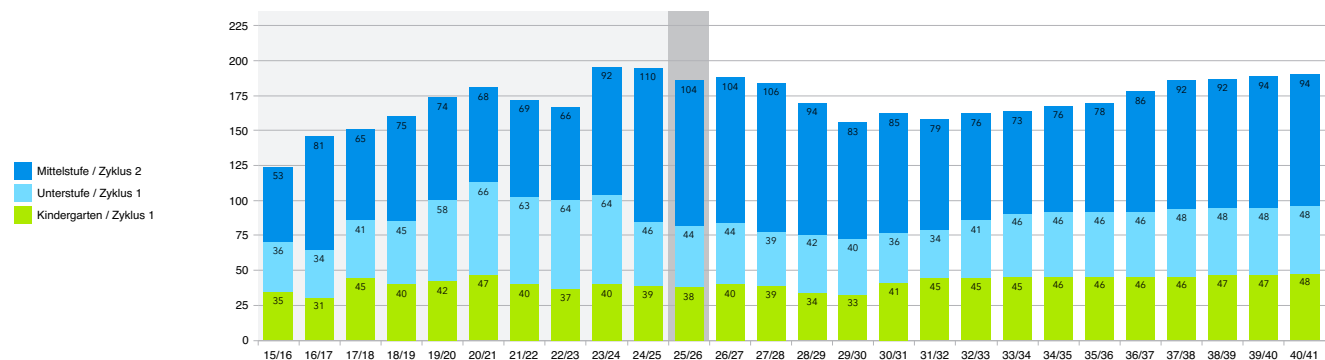


4 Ergebnisse Prognoseeinheiten

Stallikon, PE Loomatt - Anzahl Schüler:innen

Stufen	Bisherige Entwicklung											Heute	Prognose														
	15/16	16/17	17/18	18/19	19/20	20/21	21/22	22/23	23/24	24/25	25/26	26/27	27/28	28/29	29/30	30/31	31/32	32/33	33/34	34/35	35/36	36/37	37/38	38/39	39/40	40/41	
0-Jährige	14	14	19	22	18	20	35	16	20	12	17	17	17	17	18	18	18	18	18	18	18	19	19	19	19		
1-Jährige	15	26	19	21	25	18	25	33	17	15	14	18	18	19	19	19	19	19	20	20	20	20	20	20	20		
2-Jährige	19	20	23	22	17	26	26	20	25	18	13	15	20	20	20	21	21	21	21	21	21	21	22	22	22		
3-Jährige	20	21	26	27	24	18	28	29	19	23	18	14	17	22	22	22	22	22	22	23	23	23	23	23	23		
4-Jährige	15	24	24	29	27	26	19	31	31	21	21	20	16	18	23	23	24	24	24	24	24	25	25	25	25		
KG 1	6	25	21	22	19	25	17	19	22	17	20	20	19	15	18	23	23	23	23	23	23	23	24	24	24		
KG 2	29	6	24	18	23	22	23	18	18	22	18	20	20	19	15	18	22	22	22	23	23	23	23	23	24		
PS 1	13	19	21	25	34	31	31	33	34	19	25	19	20	21	19	16	18	23	23	23	23	24	24	24	24		
PS 2	23	15	20	20	24	35	32	31	30	27	19	25	19	21	21	20	16	18	23	23	23	24	24	24	24		
PS 3	31	50	30	43	31	36	33	30	36	31	31	18	24	18	20	20	19	15	17	22	22	22	22	23	23		
PS 4	22	31	35	32	43	32	36	36	30	37	29	32	18	24	18	20	20	19	15	18	22	22	23	23	23		
PS 5									26	20	24	30	33	19	25	19	21	21	20	16	18	23	23	23	24	24	
PS 6										22	20	24	31	33	20	26	19	21	21	20	16	19	24	24	24	24	
Total pro Stufe	Vor-KG	83	105	111	121	111	108	133	129	112	89	83	84	88	96	101	102	104	104	104	105	106	106	108	109	109	
	Kindergarten / Zyklus 1	35	31	45	40	42	47	40	37	40	39	38	40	39	34	33	41	45	45	45	46	46	46	46	47	47	48
	Unterstufe / Zyklus 1	36	34	41	45	58	66	63	64	64	46	44	44	39	42	40	36	34	41	46	46	46	46	48	48	48	48
	Mittelstufe / Zyklus 2	53	81	65	75	74	68	69	66	92	110	104	104	106	94	83	85	79	76	73	76	78	86	92	94	94	
	Primarstufe	89	115	106	120	132	134	132	130	156	156	148	148	145	136	123	121	113	117	119	122	124	132	140	140	142	142
	Total	124	146	151	160	174	181	172	167	196	195	186	188	184	170	156	162	158	162	164	168	170	178	186	187	189	190

Schüler:innen	Total	124	146	151	160	174	181	172	167	196	195	186	158	170	190											
Mittelstufe / Zyklus 2	53	81	65	75	74	68	69	66	92	110	104	104	106	94	83	85	79	76	73	76	78	86	92	94	94	
Unterstufe / Zyklus 1	36	34	41	45	58	66	63	64	64	46	44	44	39	42	40	36	34	41	46	46	46	46	48	48	48	48
Kindergarten / Zyklus 1	35	31	45	40	42	47	40	37	40	39	38	38	40	39	34	33	41	45	45	45	46	46	46	47	47	48



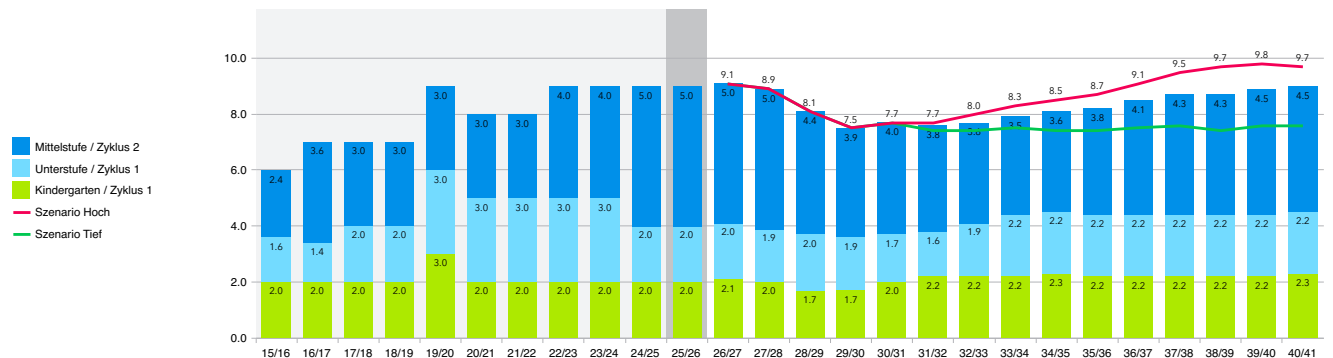
Eckdaten.ch

Quelle: Stallikon (Stat. Amt KTZH, Kant. Bevölkerungserhebung), Stallikon (Schulstatistik), ECKDATEN Prognose SJ 2025/26

Stallikon, PE Loomatt - Anzahl Regelklassen

		Bisherige Entwicklung										Heute	Prognose														
		15/16	16/17	17/18	18/19	19/20	20/21	21/22	22/23	23/24	24/25	25/26	26/27	27/28	28/29	29/30	30/31	31/32	32/33	33/34	34/35	35/36	36/37	37/38	38/39	39/40	40/41
Stufen	KG 1	0.3	1.7	0.9	1.1	1.5	1.1	0.8	1.0	1.1	0.9	1.1	1.0	0.9	0.7	0.9	1.1	1.1	1.1	1.1	1.1	1.1	1.1	1.1	1.1	1.1	1.1
	KG 2	1.7	0.3	1.1	0.9	1.5	0.9	1.2	1.0	0.9	1.1	0.9	1.1	1.1	1.0	0.8	0.9	1.1	1.1	1.1	1.2	1.1	1.1	1.1	1.1	1.1	1.2
	PS 1	0.6	0.8	1.0	1.1	1.9	1.4	1.5	1.5	1.6	0.8	1.1	0.9	1.0	1.0	0.9	0.8	0.9	1.1	1.1	1.1	1.1	1.1	1.1	1.1	1.1	
	PS 2	1.0	0.6	1.0	0.9	1.1	1.6	1.5	1.5	1.4	1.2	0.9	1.1	0.9	1.0	1.0	0.9	0.7	0.8	1.1	1.1	1.1	1.1	1.1	1.1	1.1	1.1
	PS 3	1.4	2.2	1.4	1.7	1.3	1.6	1.4	1.9	1.6	1.4	1.6	0.8	1.1	0.8	0.9	0.9	0.9	0.7	0.8	1.0	1.0	1.0	1.0	1.0	1.1	1.1
	PS 4	1.0	1.4	1.6	1.3	1.7	1.4	1.6	2.1	1.4	1.6	1.4	1.6	0.9	1.2	0.9	1.0	1.0	0.9	0.7	0.9	1.1	1.1	1.1	1.1	1.1	1.1
	PS 5											1.0	1.0	1.1	1.5	1.6	0.9	1.2	0.9	1.0	1.0	1.0	0.8	0.9	1.1	1.1	1.2
	PS 6										1.0	0.9	1.1	1.4	1.5	0.9	1.2	0.9	1.0	1.0	0.9	0.8	0.9	1.1	1.1	1.1	1.1
Total pro Stufe	Kindergarten / Zyklus 1	2.0	2.0	2.0	2.0	3.0	2.0	2.0	2.0	2.0	2.0	2.0	2.1	2.0	1.7	1.7	2.0	2.2	2.2	2.2	2.3	2.2	2.2	2.2	2.2	2.2	2.3
	Unterstufe / Zyklus 1	1.6	1.4	2.0	2.0	3.0	3.0	3.0	3.0	3.0	2.0	2.0	2.0	1.9	2.0	1.9	1.7	1.6	1.9	2.2	2.2	2.2	2.2	2.2	2.2	2.2	2.2
	Mittelstufe / Zyklus 2	2.4	3.6	3.0	3.0	3.0	3.0	3.0	4.0	4.0	5.0	5.0	5.0	5.0	4.4	3.9	4.0	3.8	3.6	3.5	3.6	3.8	4.1	4.3	4.3	4.5	4.5
	Primarstufe	4.0	5.0	5.0	5.0	6.0	6.0	6.0	7.0	7.0	7.0	7.0	7.0	6.9	6.4	5.8	5.7	5.4	5.5	5.7	5.8	6.0	6.3	6.5	6.5	6.7	6.7
	Total	6.0	7.0	7.0	7.0	9.0	8.0	8.0	9.0	9.0	9.0	9.0	9.1	8.9	8.1	7.5	7.7	7.6	7.7	7.9	8.1	8.2	8.5	8.7	8.7	8.9	9.0
Szenario Tief	Kindergarten / Zyklus 1											2.0	2.1	2.0	1.7	1.7	2.0	2.0	1.9	1.9	1.8	1.8	1.8	1.8	1.8	1.8	
	Unterstufe / Zyklus 1											2.0	2.0	1.9	2.0	1.9	1.7	1.6	1.9	2.1	1.9	1.9	1.9	1.9	2.0	2.0	
	Mittelstufe / Zyklus 2											5.0	5.0	5.0	4.4	3.9	4.0	3.8	3.6	3.5	3.6	3.7	3.8	3.9	3.7	3.8	3.8
	Total											9.0	9.1	8.9	8.1	7.5	7.7	7.4	7.4	7.5	7.4	7.4	7.5	7.6	7.4	7.6	7.6
Szenario Hoch	Kindergarten / Zyklus 1											2.0	2.1	2.0	1.7	1.7	2.0	2.3	2.5	2.5	2.4	2.4	2.4	2.5	2.5	2.5	
	Unterstufe / Zyklus 1											2.0	2.0	1.9	2.0	1.9	1.7	1.6	1.9	2.3	2.4	2.4	2.4	2.4	2.4	2.4	
	Mittelstufe / Zyklus 2											5.0	5.0	5.0	4.4	3.9	4.0	3.8	3.6	3.5	3.6	3.9	4.3	4.7	4.8	4.8	
	Total											9.0	9.1	8.9	8.1	7.5	7.7	7.7	8.0	8.3	8.5	8.7	9.1	9.5	9.7	9.8	9.7

Regelklassen	Total	6.0	7.0	7.0	7.0	9.0	8.0	8.0	9.0	9.0	9.0	9.0	7.6	8.2	9.0
Mittelstufe / Zyklus 2	2.4	3.6	3.0	3.0	3.0	3.0	3.0	4.0	4.0	5.0	5.0	3.8	3.8	4.5	
Unterstufe / Zyklus 1	1.6	1.4	2.0	2.0	3.0	3.0	3.0	3.0	3.0	2.0	2.0	1.6	2.2	2.2	
Kindergarten / Zyklus 1	2.0	2.0	2.0	2.0	3.0	2.0	2.0	2.0	2.0	2.0	2.0	2.2	2.2	2.3	



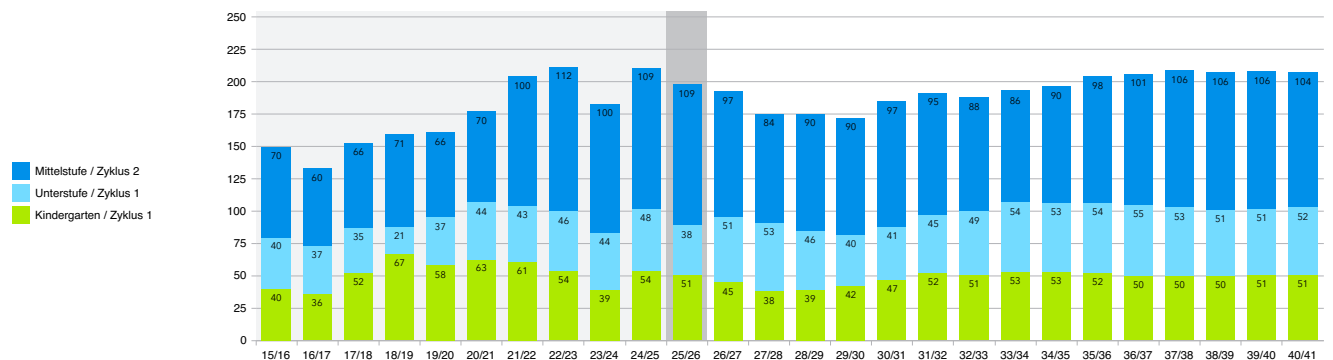
Eckdaten.ch

Quelle: Stallikon (Schulstatistik), ECKDATEN Prognose SJ 2025/26

Stallikon, PE Pünten - Anzahl Schüler:innen

Stufen	Bisherige Entwicklung										Heute	Prognose															
	15/16	16/17	17/18	18/19	19/20	20/21	21/22	22/23	23/24	24/25	25/26	26/27	27/28	28/29	29/30	30/31	31/32	32/33	33/34	34/35	35/36	36/37	37/38	38/39	39/40	40/41	
0-Jährige	18	18	26	19	18	16	25	15	19	14	19	18	18	18	19	19	19	19	20	20	20	20	21	21	21		
1-Jährige	21	32	21	21	23	17	16	29	18	17	16	21	19	19	21	21	21	21	21	21	21	22	22	22	22		
2-Jährige	21	26	31	18	18	19	22	20	22	21	19	18	23	21	22	24	24	23	22	23	23	23	23	23	24	24	
3-Jährige	31	23	30	28	19	22	17	24	23	24	16	21	19	24	23	25	26	26	25	24	24	25	25	25	25	26	
4-Jährige	19	34	27	30	26	24	20	16	23	25	22	18	23	21	27	26	27	28	27	27	26	26	26	27	27	27	
KG 1	27	9	42	26	33	30	34	18	22	30	23	22	17	22	20	26	25	26	27	26	26	25	25	25	26	26	
KG 2	13	27	10	41	25	33	27	36	17	24	28	23	21	17	22	21	27	25	26	27	26	25	25	25	25	25	
PS 1	12	23	12	11	26	19	25	19	24	17	22	29	24	22	18	23	22	27	26	27	27	26	25	26	26	26	
PS 2	28	14	23	10	11	25	18	27	20	31	16	22	29	24	22	18	23	22	28	26	27	28	27	26	25	26	
PS 3							26	19	22	22	23	15	21	27	23	21	18	22	21	26	25	25	26	25	25	24	
PS 4			12					24	9	22	21	24	16	22	28	24	22	18	23	21	27	25	26	27	26	25	
PS 5	39	22	32	40	28	41	33	37	34	31	35	22	25	16	22	29	25	23	19	24	22	28	26	27	28	27	
PS 6	31	38	22	31	38	29	41	32	35	34	30	36	22	25	17	23	30	25	23	19	24	23	28	27	27	28	
Total pro Stufe																											
Vor-KG	110	133	135	116	104	98	100	104	105	101	92	96	102	103	112	115	117	117	114	115	114	116	116	118	119	120	
Kindergarten / Zyklus 1	40	36	52	67	58	63	61	54	39	54	51	45	38	39	42	47	52	51	53	53	52	50	50	50	51	51	
Unterstufe / Zyklus 1	40	37	35	21	37	44	43	46	44	48	38	51	53	46	40	41	45	49	54	53	54	55	53	51	51	52	
Mittelstufe / Zyklus 2	70	60	66	71	66	70	100	112	100	109	109	97	84	90	90	97	95	88	86	90	98	101	106	106	106	104	
Primarstufe	110	97	101	92	103	114	143	158	144	157	147	148	137	136	130	138	140	137	140	143	152	156	159	157	157	156	
Total	150	133	153	159	161	177	204	212	183	211	198	193	175	175	172	185	192	188	193	196	204	206	209	207	208	207	

Schüler:innen	Total	15/16	16/17	17/18	18/19	19/20	20/21	21/22	22/23	23/24	24/25	25/26	26/27	27/28	28/29	29/30	30/31	31/32	32/33	33/34	34/35	35/36	36/37	37/38	38/39	39/40	40/41
Mittelstufe / Zyklus 2	70	60	66	71	66	70	100	112	100	109	109	97	84	90	90	97	95	88	86	90	98	101	106	106	106	104	
Unterstufe / Zyklus 1	40	37	35	21	37	44	43	46	44	48	38	51	53	46	40	41	45	49	54	53	54	55	53	51	51	52	
Kindergarten / Zyklus 1	40	36	52	67	58	63	61	54	39	54	51	45	38	39	42	47	52	51	53	53	52	50	50	50	51	51	



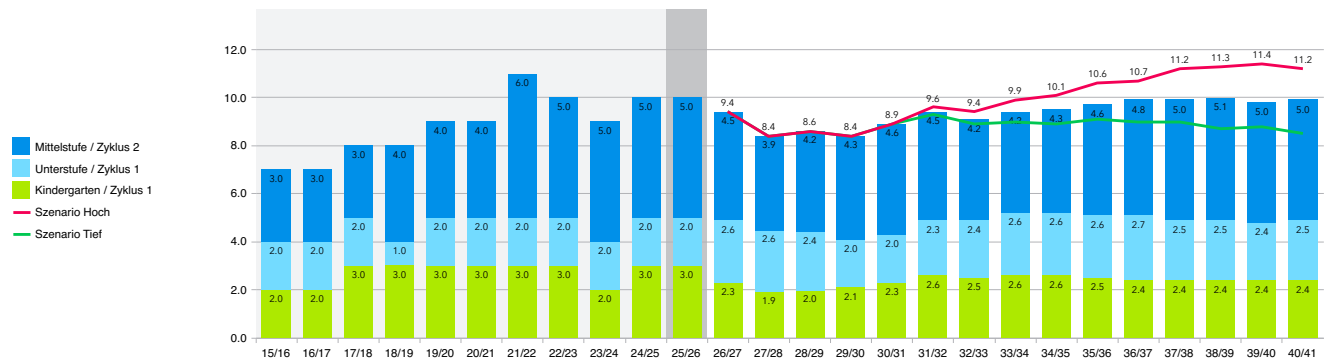
Eckdaten.ch

Quelle: Stallikon (Stat. Amt KTZH, Kant. Bevölkerungserhebung), Stallikon (Schulstatistik), ECKDATEN Prognose SJ 2025/26

Stallikon, PE Pünten - Anzahl Regelklassen

		Bisherige Entwicklung										Heute	Prognose																		
		15/16	16/17	17/18	18/19	19/20	20/21	21/22	22/23	23/24	24/25	25/26	26/27	27/28	28/29	29/30	30/31	31/32	32/33	33/34	34/35	35/36	36/37	37/38	38/39	39/40	40/41				
Stufen	KG 1	1.4	0.5	2.5	1.2	1.7	1.4	1.7	0.9	1.1	1.9	1.2	1.1	0.8	1.1	1.0	1.2	1.2	1.2	1.3	1.2	1.2	1.2	1.2	1.2	1.2	1.2				
	KG 2	0.6	1.5	0.5	1.8	1.3	1.6	1.3	2.1	0.9	1.1	1.8	1.2	1.1	0.9	1.1	1.1	1.4	1.3	1.3	1.4	1.3	1.2	1.2	1.2	1.2	1.2				
	PS 1	0.5	1.4	0.6	0.5	1.5	0.9	1.2	0.8	1.1	0.7	1.2	1.4	1.1	1.1	0.9	1.1	1.1	1.3	1.2	1.3	1.3	1.3	1.2	1.2	1.2	1.2				
	PS 2	1.5	0.6	1.4	0.5	0.5	1.1	0.8	1.2	0.9	1.3	0.8	1.2	1.5	1.3	1.1	0.9	1.2	1.1	1.4	1.3	1.3	1.4	1.3	1.3	1.2	1.3				
	PS 3							2.0	0.9	1.6	1.0	1.0	0.8	1.1	1.4	1.2	1.1	0.9	1.1	1.1	1.3	1.2	1.2	1.3	1.2	1.2	1.2				
	PS 4			0.5					1.1	0.5	1.0	1.0	1.1	0.7	1.0	1.3	1.1	1.0	0.8	1.1	1.0	1.3	1.2	1.2	1.3	1.2	1.2				
	PS 5	1.7	1.0	1.5	2.4	1.5	2.5	1.6	1.6	1.5	1.4	1.6	1.0	1.1	0.7	1.0	1.3	1.2	1.1	0.9	1.1	1.0	1.3	1.2	1.3	1.3	1.3				
PS 6	1.3	2.0	1.0	1.6	2.5	1.5	2.4	1.4	1.5	1.6	1.4	1.6	1.0	1.1	0.8	1.1	1.4	1.2	1.1	0.9	1.1	1.1	1.3	1.3	1.3	1.3					
Total pro Stufe	Kindergarten / Zyklus 1	2.0	2.0	3.0	3.0	3.0	3.0	3.0	3.0	2.0	3.0	3.0	2.3	1.9	2.0	2.1	2.3	2.6	2.5	2.6	2.6	2.5	2.4	2.4	2.4	2.4	2.4				
	Unterstufe / Zyklus 1	2.0	2.0	2.0	1.0	2.0	2.0	2.0	2.0	2.0	2.0	2.0	2.6	2.6	2.4	2.0	2.0	2.3	2.4	2.6	2.6	2.6	2.7	2.5	2.5	2.4	2.5				
	Mittelstufe / Zyklus 2	3.0	3.0	3.0	4.0	4.0	4.0	6.0	5.0	5.0	5.0	5.0	4.5	3.9	4.2	4.3	4.6	4.5	4.2	4.2	4.3	4.6	4.8	5.0	5.1	5.0	5.0				
	Primarstufe	5.0	5.0	5.0	5.0	6.0	6.0	8.0	7.0	7.0	7.0	7.0	7.1	6.5	6.6	6.3	6.6	6.8	6.6	6.8	6.9	7.2	7.5	7.5	7.6	7.4	7.5				
	Total	7.0	7.0	8.0	8.0	9.0	9.0	11.0	10.0	9.0	10.0	10.0	9.4	8.4	8.6	8.4	8.9	9.4	9.1	9.4	9.5	9.7	9.9	9.9	10.0	9.8	9.9				
Szenario Tief	Kindergarten / Zyklus 1											3.0	2.3	1.9	2.0	2.1	2.3	2.5	2.3	2.3	2.3	2.2	2.1	2.0	2.0	2.0					
	Unterstufe / Zyklus 1											2.0	2.6	2.6	2.4	2.0	2.0	2.3	2.4	2.5	2.3	2.4	2.3	2.3	2.2	2.2	2.2				
	Mittelstufe / Zyklus 2											5.0	4.5	3.9	4.2	4.3	4.6	4.5	4.2	4.2	4.3	4.5	4.6	4.7	4.5	4.6	4.3				
	Total											10.0	9.4	8.4	8.6	8.4	8.9	9.3	8.9	9.0	8.9	9.1	9.0	9.0	8.7	8.8	8.5				
Szenario Hoch	Kindergarten / Zyklus 1											3.0	2.3	1.9	2.0	2.1	2.3	2.8	2.8	2.9	2.9	2.8	2.7	2.8	2.8	2.8	2.8				
	Unterstufe / Zyklus 1											2.0	2.6	2.6	2.4	2.0	2.0	2.3	2.4	2.8	2.9	3.0	2.9	2.9	2.9	2.8	2.8				
	Mittelstufe / Zyklus 2											5.0	4.5	3.9	4.2	4.3	4.6	4.5	4.2	4.2	4.3	4.8	5.1	5.5	5.6	5.8	5.6				
	Total											10.0	9.4	8.4	8.6	8.4	8.9	9.6	9.4	9.9	10.1	10.6	10.7	11.2	11.3	11.4	11.2				

Regelklassen	Total	7.0	7.0	8.0	8.0	9.0	9.0	11.0	10.0	9.0	10.0	10.0	9.4	9.7	9.9
Mittelstufe / Zyklus 2	3.0	3.0	3.0	4.0	4.0	4.0	6.0	5.0	5.0	5.0	5.0	4.5	4.6	5.0	
Unterstufe / Zyklus 1	2.0	2.0	2.0	1.0	2.0	2.0	2.0	2.0	2.0	2.0	2.0	2.3	2.6	2.5	
Kindergarten / Zyklus 1	2.0	2.0	3.0	3.0	3.0	3.0	3.0	3.0	2.0	3.0	3.0	2.6	2.5	2.4	



Eckdaten.ch

Quelle: Stallikon (Schulstatistik), ECKDATEN Prognose SJ 2025/26

5 Inputdaten Prognose SJ 2025/26

Grundlagendaten

Die Prognose basiert auf der Analyse diverser Inputgrössen. Es dienen die Angaben der Schulen und der Gemeindeverwaltung Stallikon, die eigene Raumb Beobachtung, Daten des Statistischen Amtes des Kantons Zürich sowie Daten des Bundesamts für Statistik (BFS).

- Schuldaten: Schulstatistik Stallikon, SJ 2025/26
- Statistisches Amt Kanton Zürich, Kantonale Bevölkerungserhebung, 2015–2025 (Stichdatum jeweils 30. Juni)
- Wohnbaudaten: Angaben der Abteilung Bau (Oktober 2025)
- Bevölkerungs- und Geburtenentwicklung 1970 bis 2024: Bundesamt für Statistik (BFS)
- Statistisches Amt Kanton Zürich, Bevölkerungsprognose bis 2050, Trend ZH 2024
- Raumb Beobachtung: Eckdaten (www.eckdaten.ch, laufend)

Prognosen (Eckdaten)

- SJ_2025-26_Monitoring

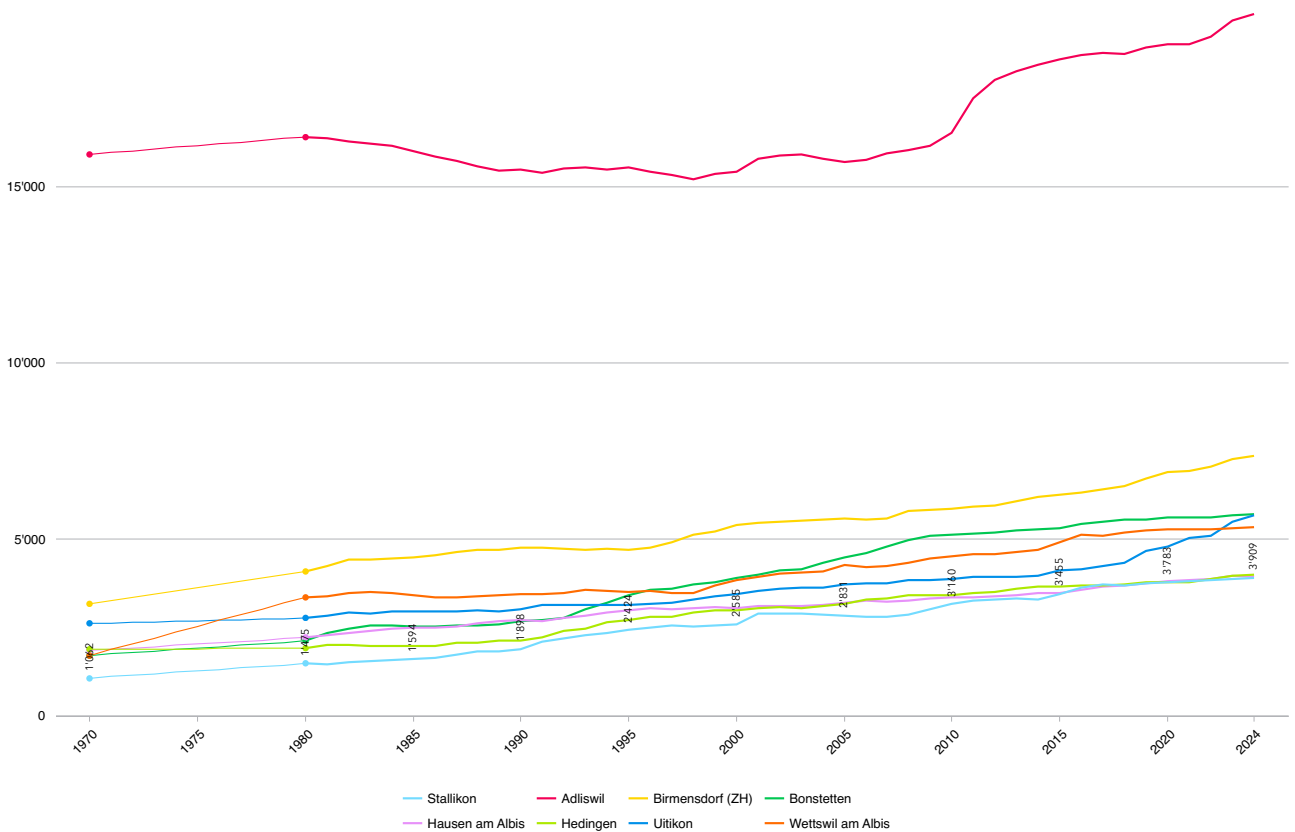
Prognoseinputs

In Ergänzung zu den Grundlagendaten werden folgende Prognoseinputs aufgrund eigener Analysen, Erfahrungswerte und Raumb Beobachtungen qualifiziert erarbeitet. Diese Prognoseinputs werden in der Folge erläutert.

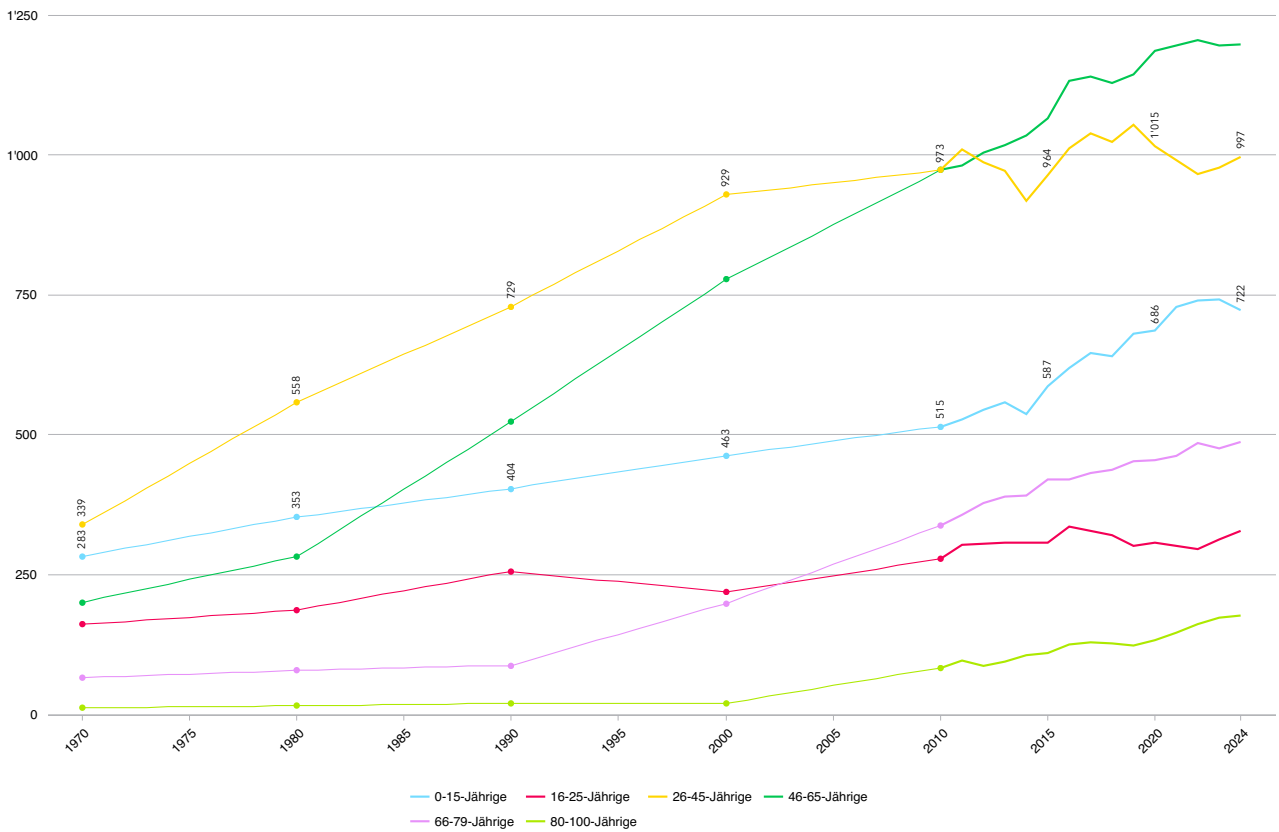
- 0-Jährige und Geburtenentwicklung
- 0–15-Jährige Entwicklung
- Wohnbautätigkeit
- Zu-Wegzug im Bestand
- Regelklassenquote
- Klassengrössen

5.1 Demografie

Bevölkerungsentwicklung im Vergleich



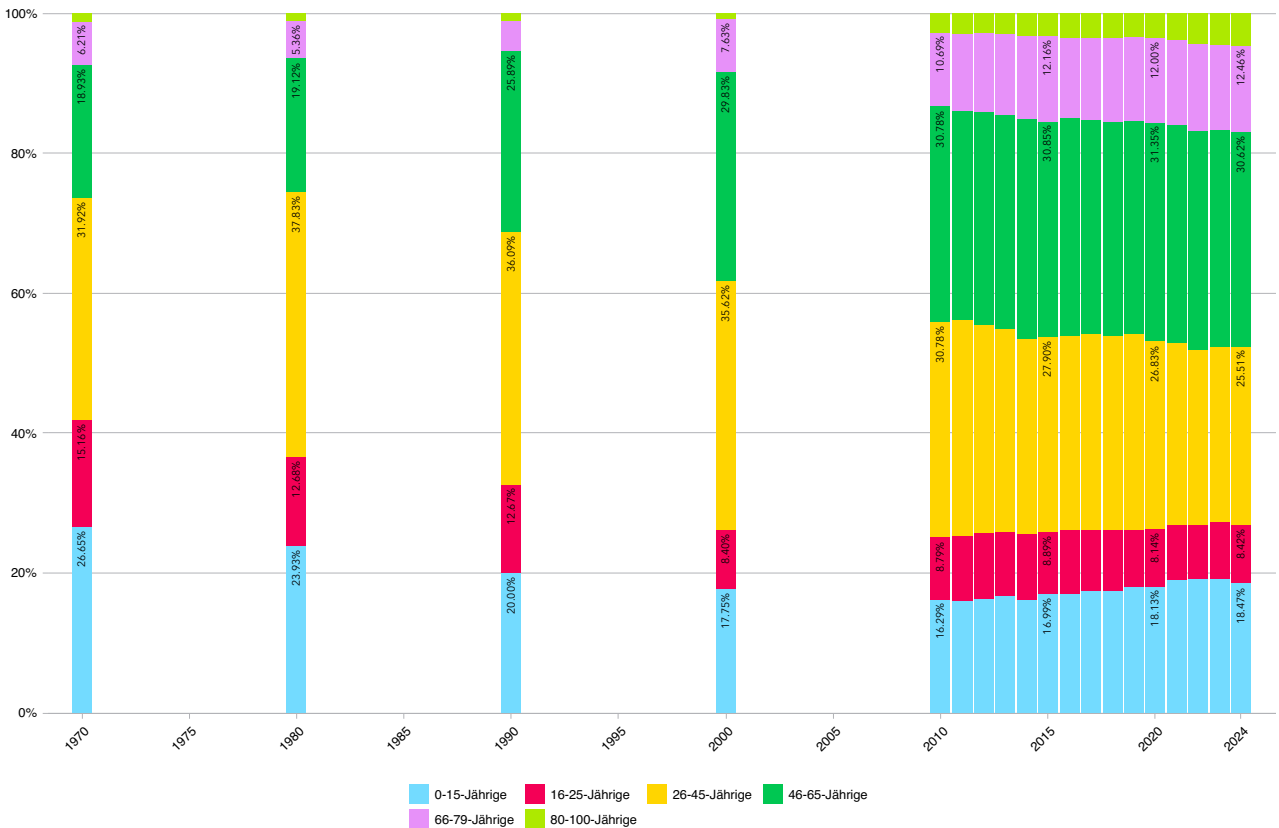
Altersgruppen absolut Stallikon



Eckdaten.ch

Quelle: BFS (VZ), BFS (STATPOP)

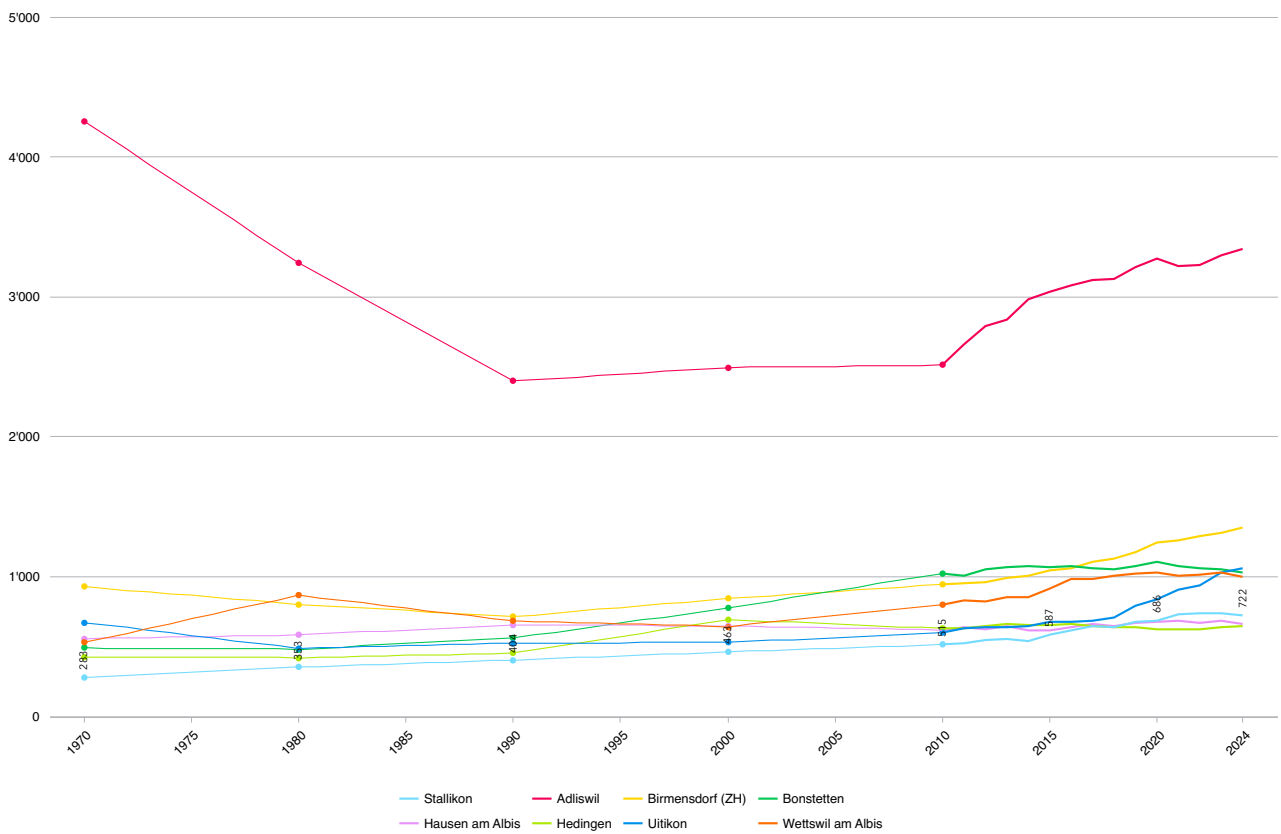
Altersgruppen relativ Stallikon



Eckdaten.ch

Quelle: BFS (STATPOP), BFS (VZ)

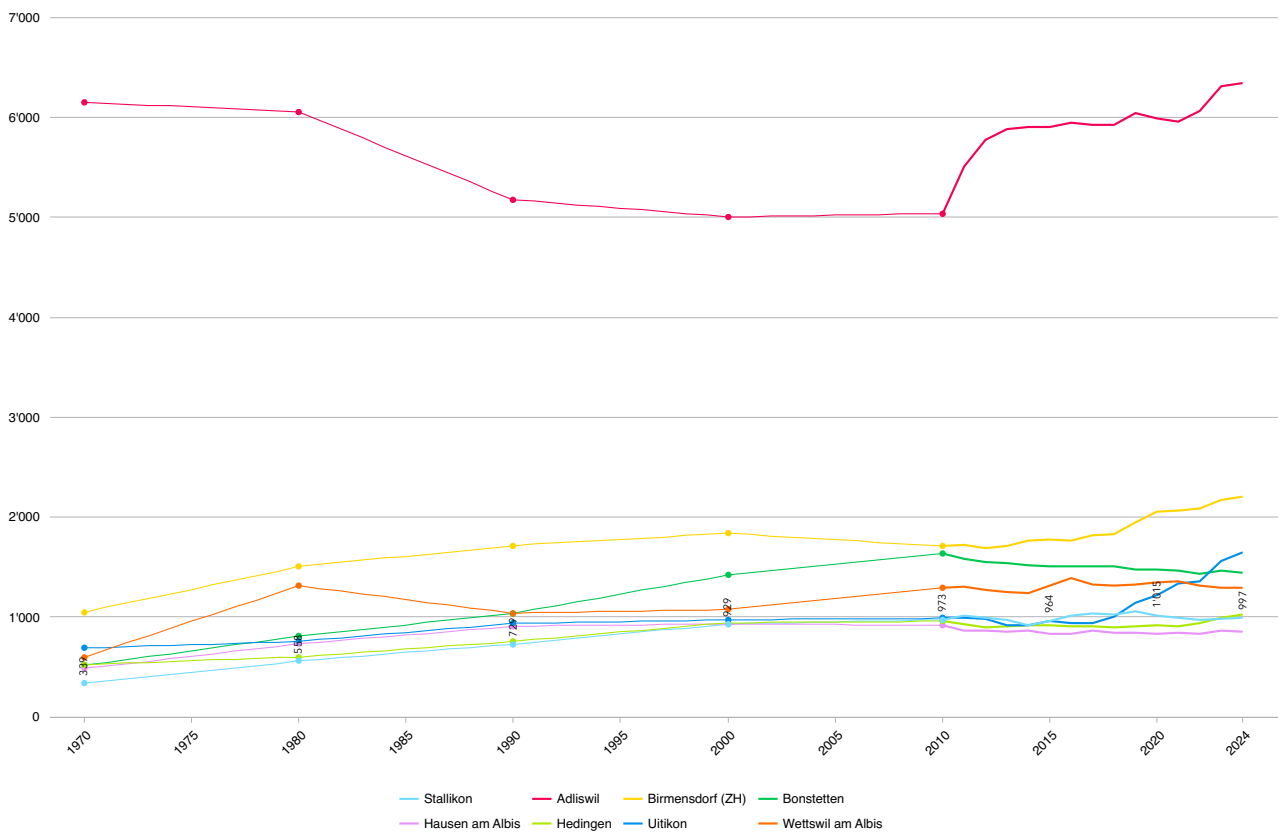
0-15-Jährige im Vergleich



Eckdaten.ch

Quelle: BFS (STATPOP), BFS (VZ)

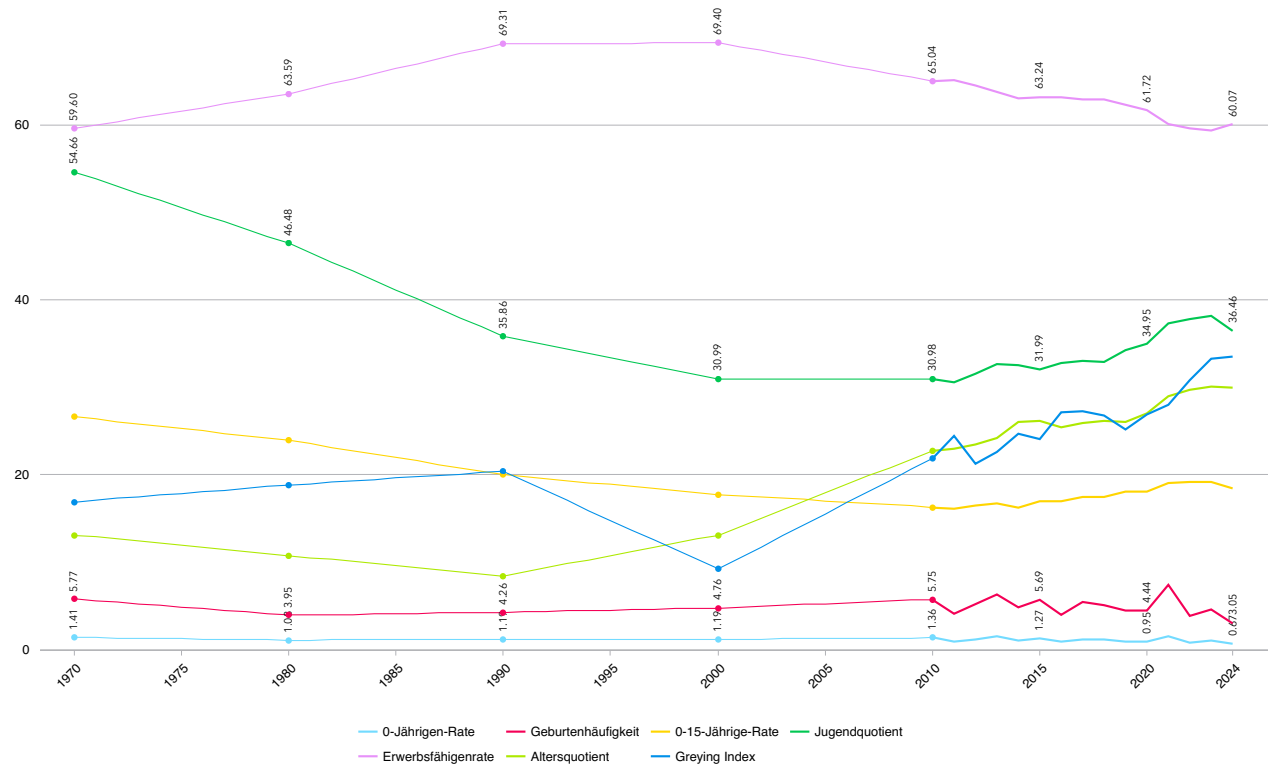
26-45-Jährige im Vergleich



Eckdaten.ch

Quelle: BFS (STATPOP), BFS (VZ)

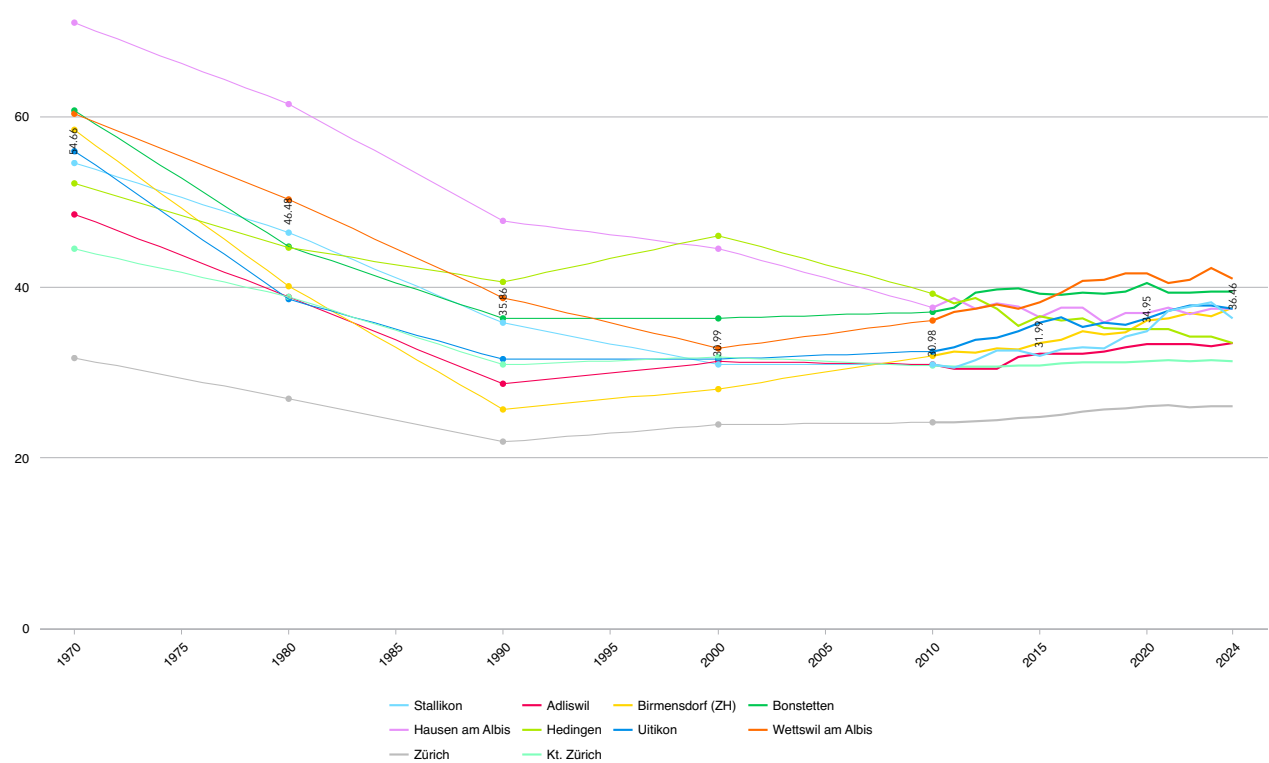
Demografische Indikatoren Stallikon



Eckdaten.ch

Quelle: BFS (STATPOP), BFS (VZ)

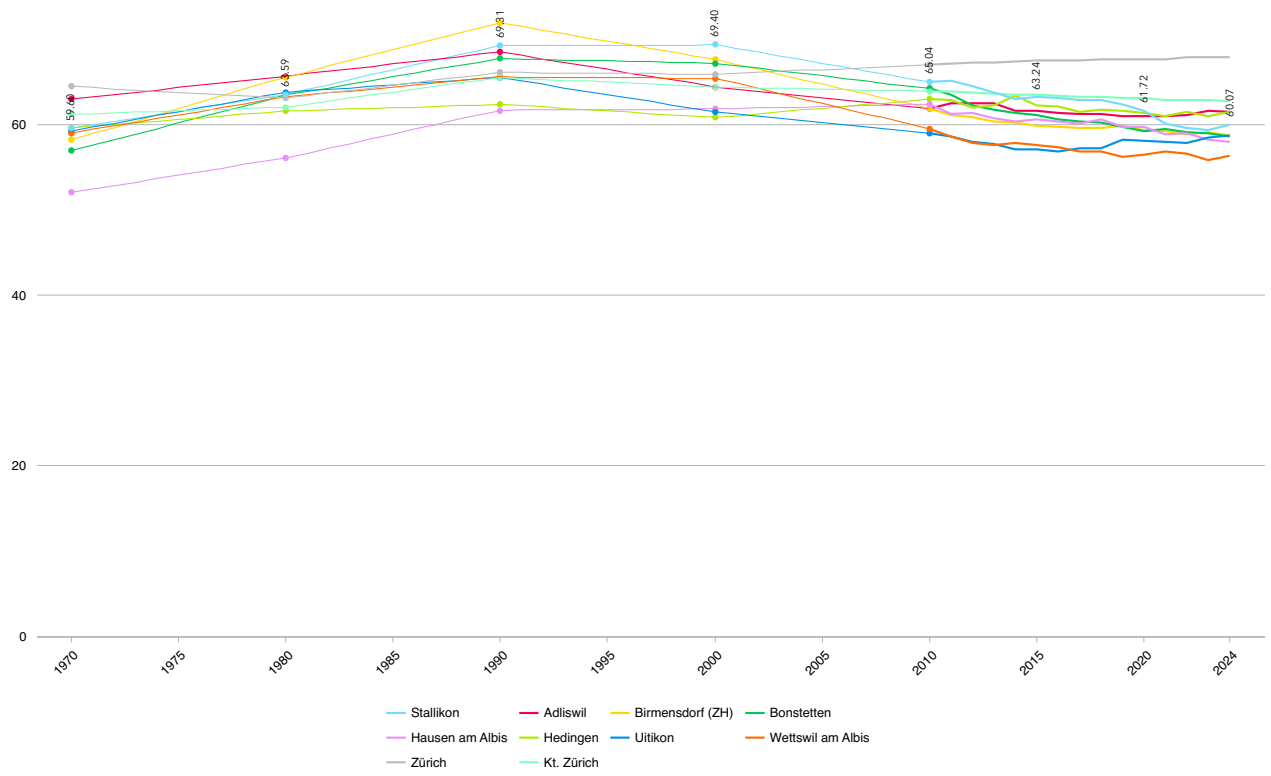
Jugendquotient im Vergleich



Eckdaten.ch

Quelle: BFS (VZ), BFS (STATPOP)

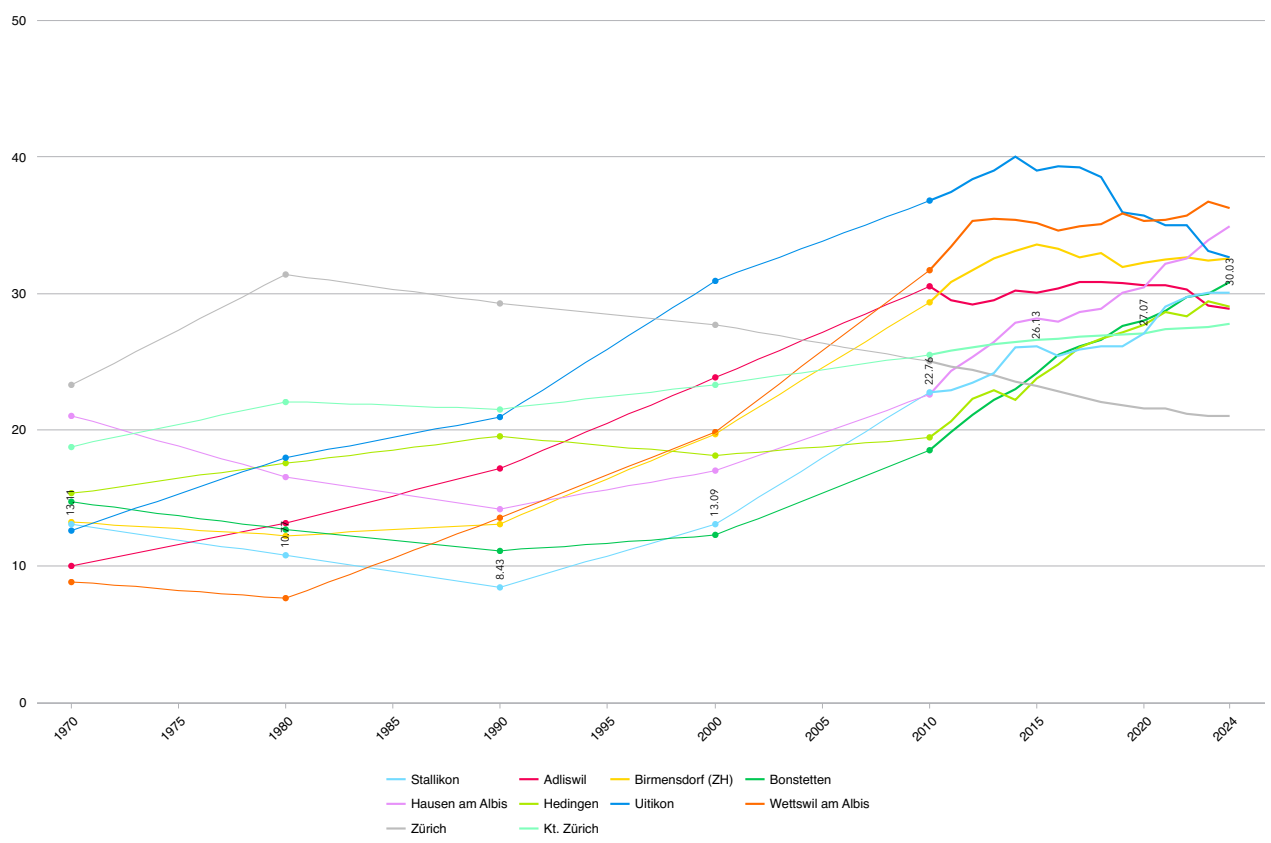
Erwerbsfähigenrate im Vergleich



Eckdaten.ch

Quelle: BFS (STATPOP), BFS (VZ)

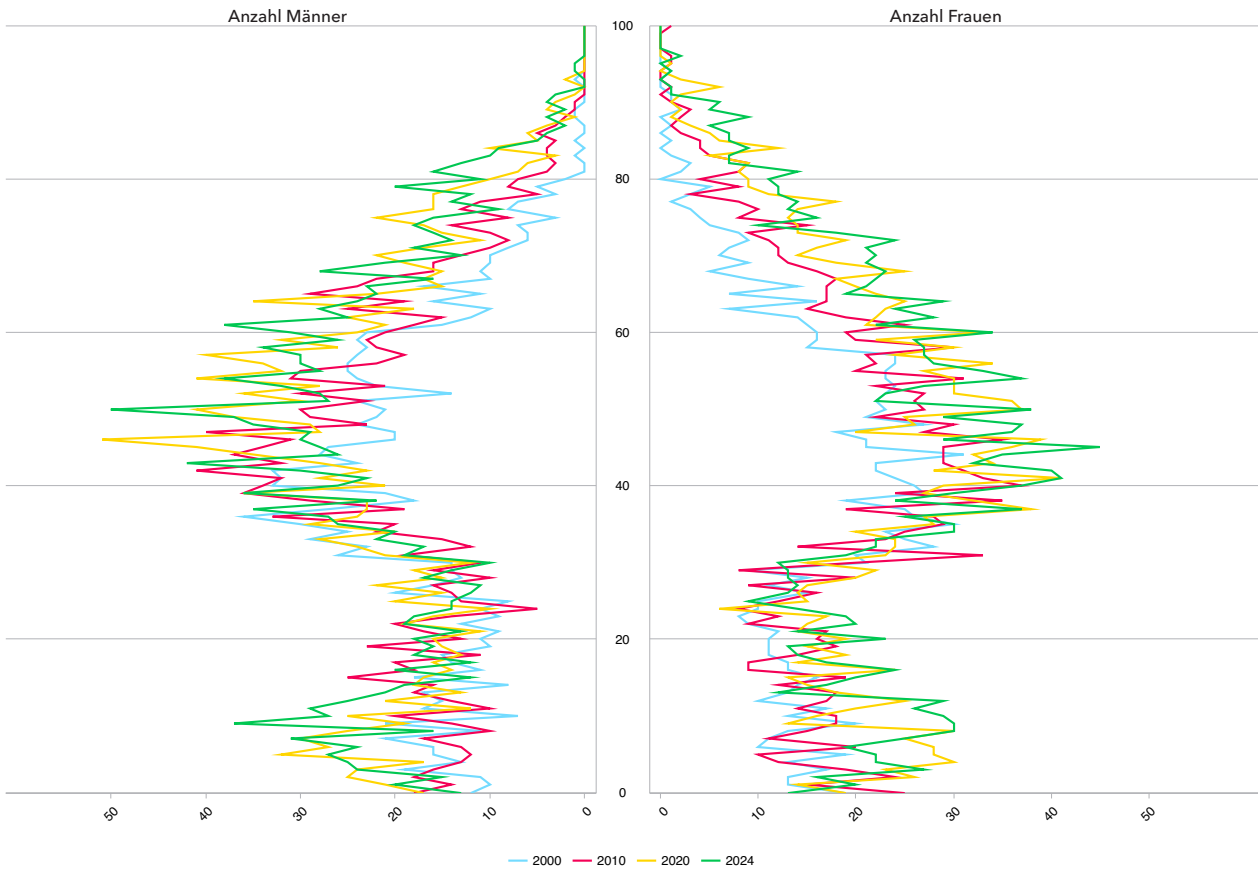
Altersquotient im Vergleich



Eckdaten.ch

Quelle: BFS (STATPOP), BFS (VZ)

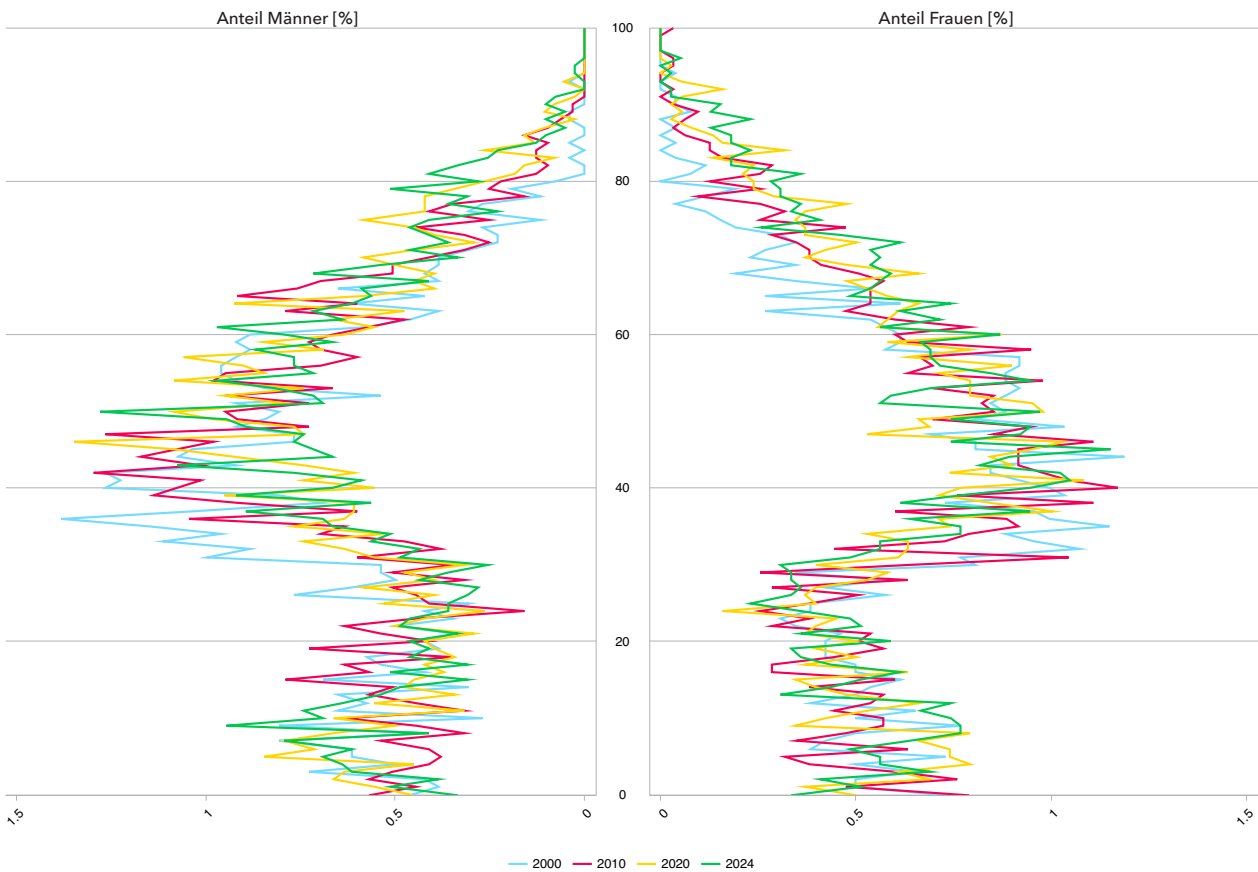
Bevölkerungsstruktur im Zeitvergleich Stallikon (absolut)



Eckdaten.ch

Quelle: BFS (VZ), BFS (STATPOP)

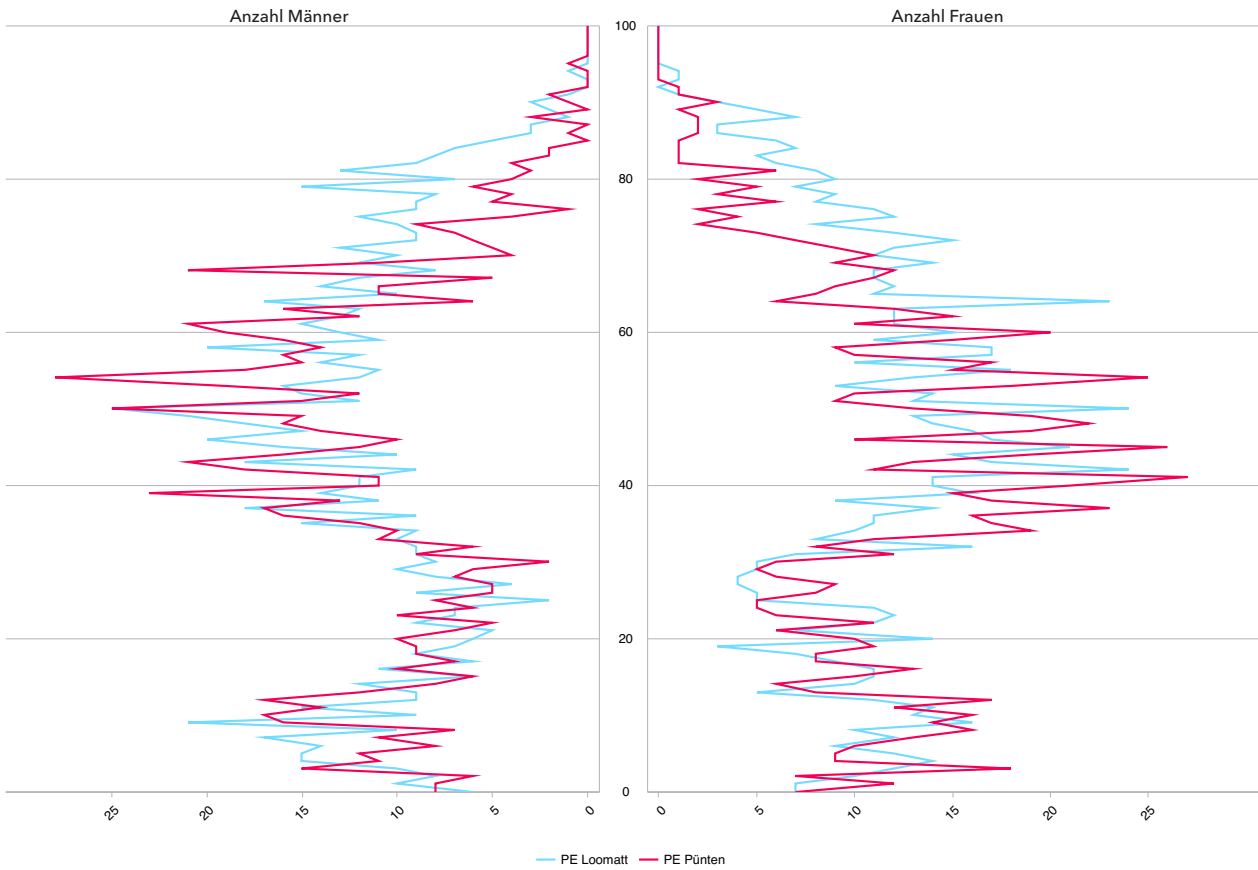
Bevölkerungsstruktur im Zeitvergleich Stallikon (relativ)



Eckdaten.ch

Quelle: BFS (VZ), BFS (STATPOP)

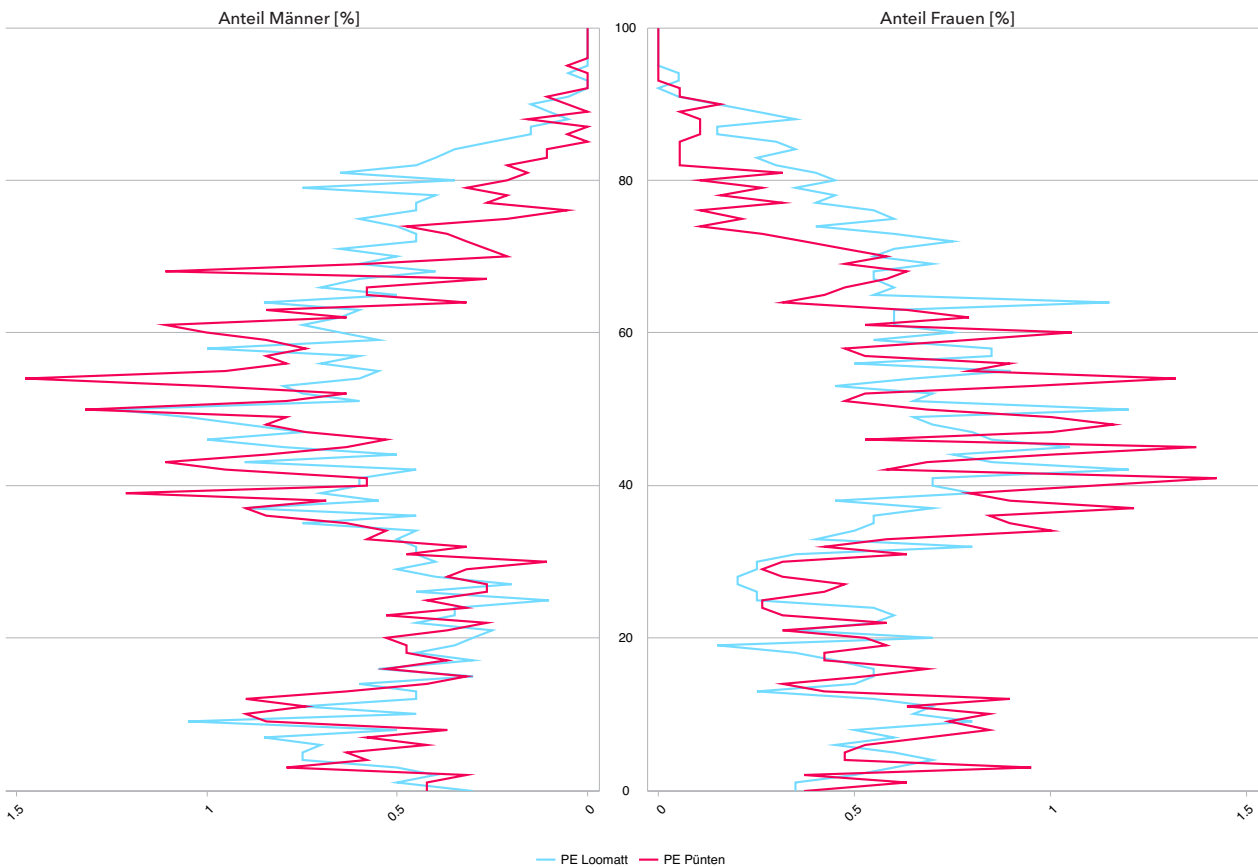
Bevölkerungsstruktur 2024 Prognoseeinheiten Stallikon (absolut)



Eckdaten.ch

Quelle: Stallikon (Stat. Amt KTZH, Kant. Bevölkerungserhebung)

Bevölkerungsstruktur 2024 Prognoseeinheiten Stallikon (relativ)



Eckdaten.ch

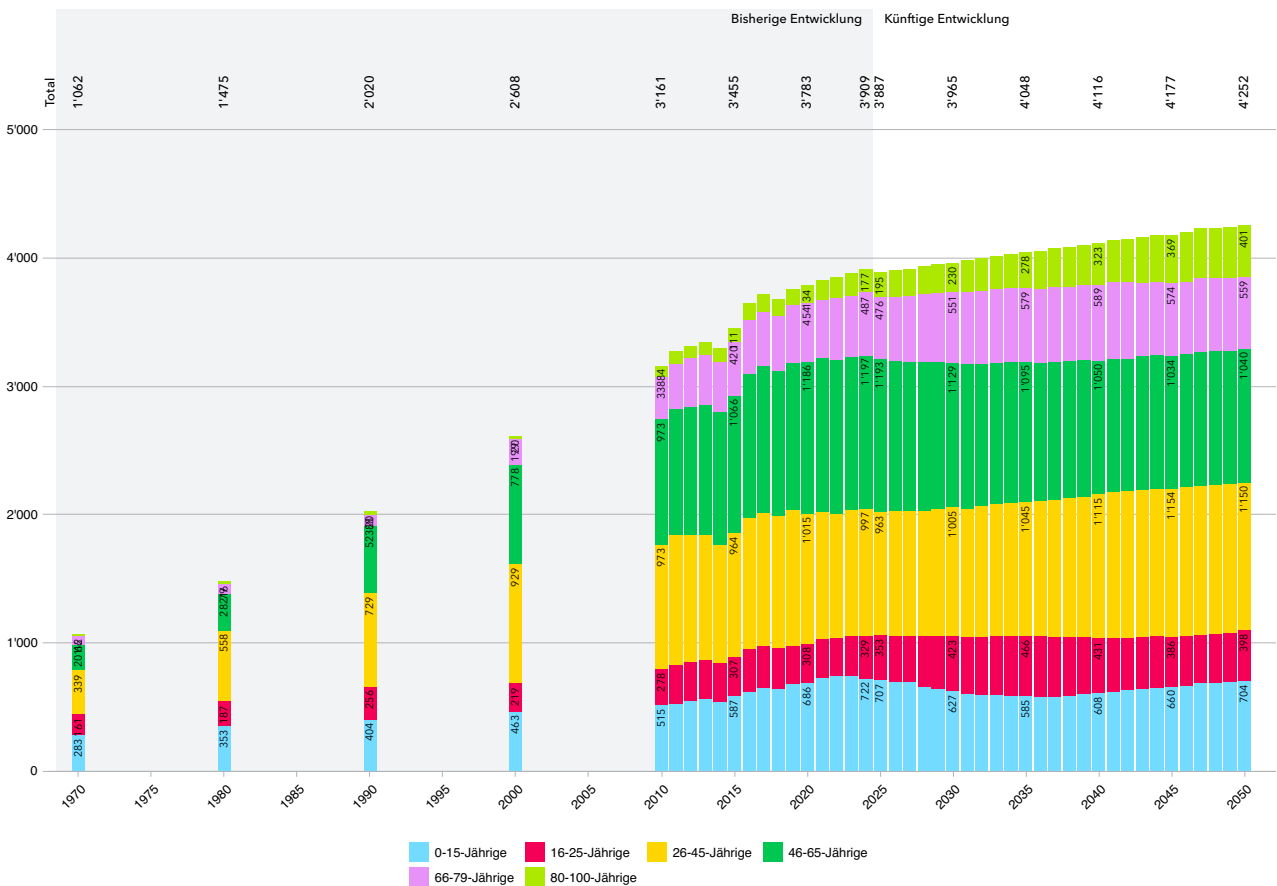
Quelle: Stallikon (Stat. Amt KTZH, Kant. Bevölkerungserhebung)

5.2 Kantonale Bevölkerungsszenarien

Zur Einbettung der vorliegenden Schüler:innen- und Klassenprognose und den eingerechneten Prognoseinputs (z.B. 0-Jährige und Geburtenentwicklung, Wohnbautätigkeit) ist in diesem Kapitel die regionalisierte Bevölkerungsprognose des Statistischen Amtes Kanton Zürich, Szenario "Trend ZH 2024" für Stallikon dargestellt.

Sie geht für Stallikon im Jahr 2040 von 4'116 und im Jahr 2050 von 4'252 Einwohner:innen aus.

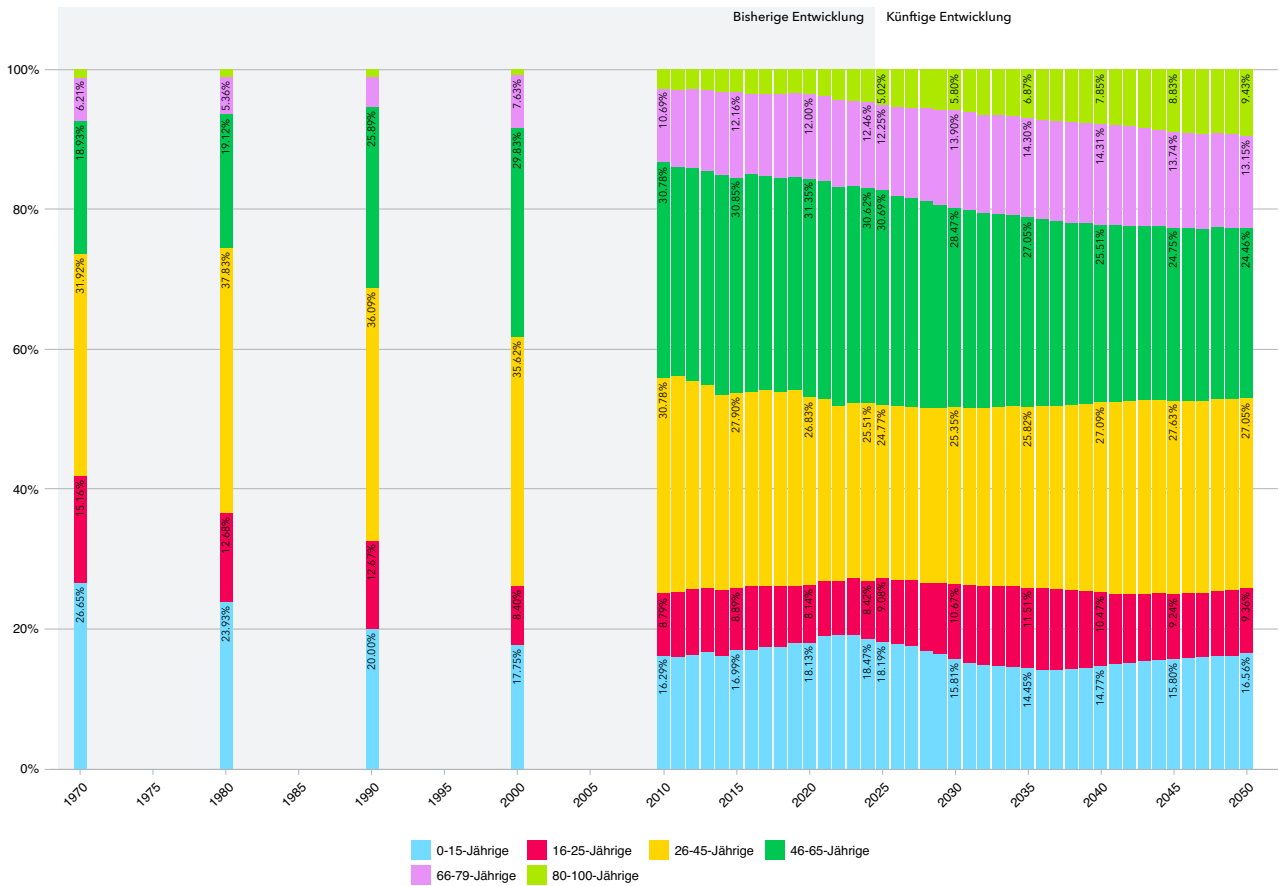
Bevölkerungsentwicklung Stallikon, Altersgruppen gestapelt, absolut (Bevölkerungsprognose Stat. Amt Kanton Zürich, Trend ZH 2024)



Eckdaten.ch

Quelle: Stat. Amt KTZH (Trend ZH 2024), BFS (STATPOP), BFS (VZ)

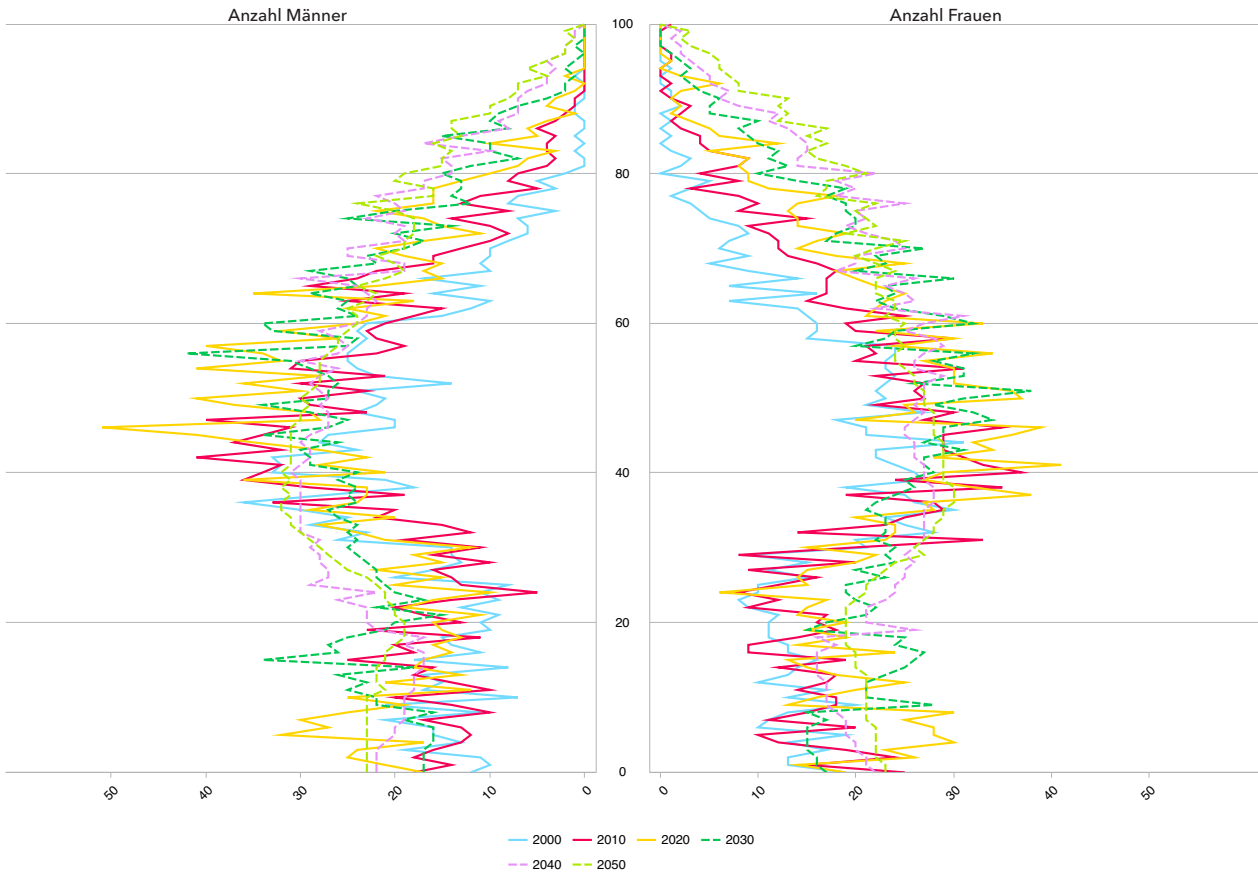
Bevölkerungsentwicklung Stallikon, Altersgruppen gestapelt, relativ (Bevölkerungsprognose Stat. Amt Kanton Zürich, Trend ZH 2024)



Eckdaten.ch

Quelle: Stat. Amt KTZH (Trend ZH 2024), BFS (STATPOP), BFS (VZ)

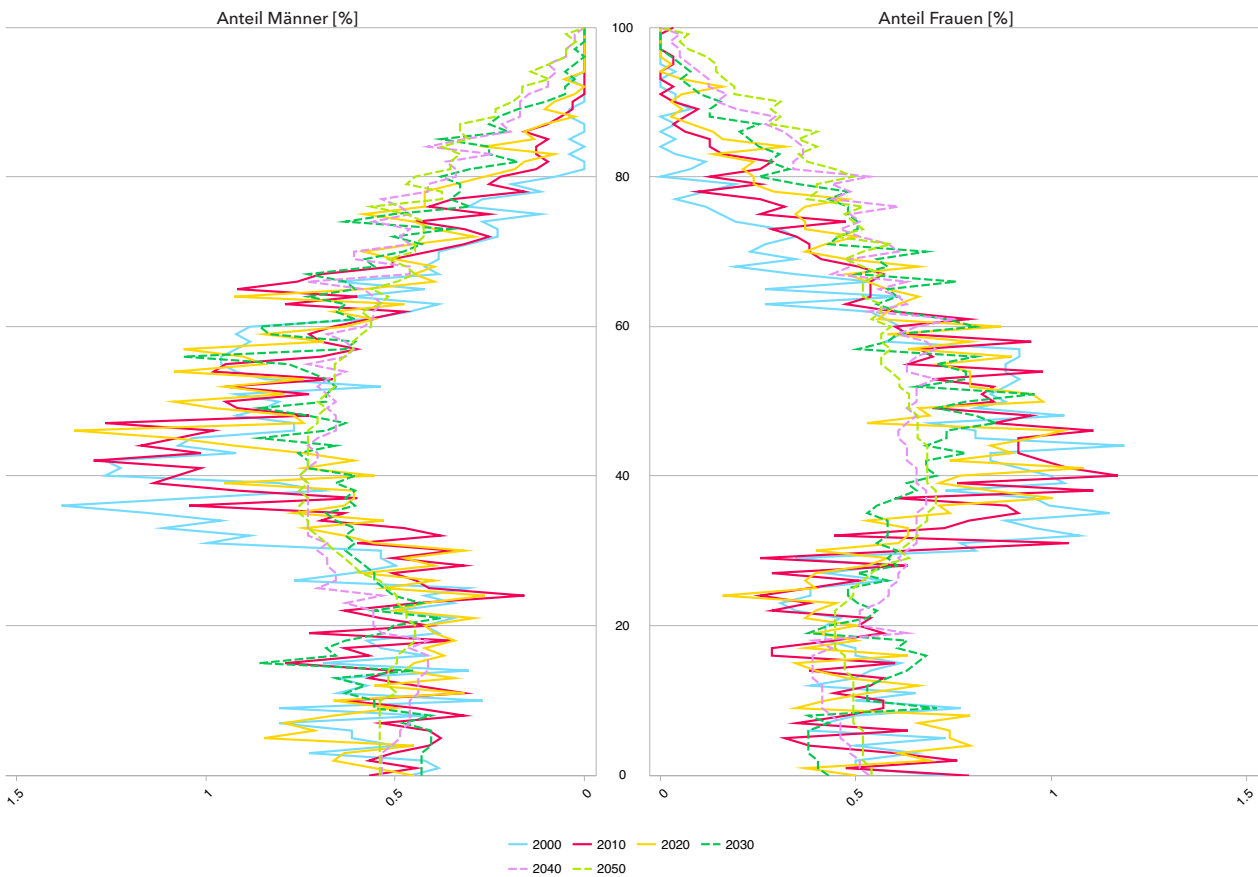
Bevölkerungsentwicklung Stallikon, Bevölkerungsbaum absolut (Bevölkerungsprognose Stat. Amt Kanton Zürich, Trend ZH 2024)



Eckdaten.ch

Quelle: BFS (VZ), BFS (STATPOP), Stat. Amt KTZH (Trend ZH 2024)

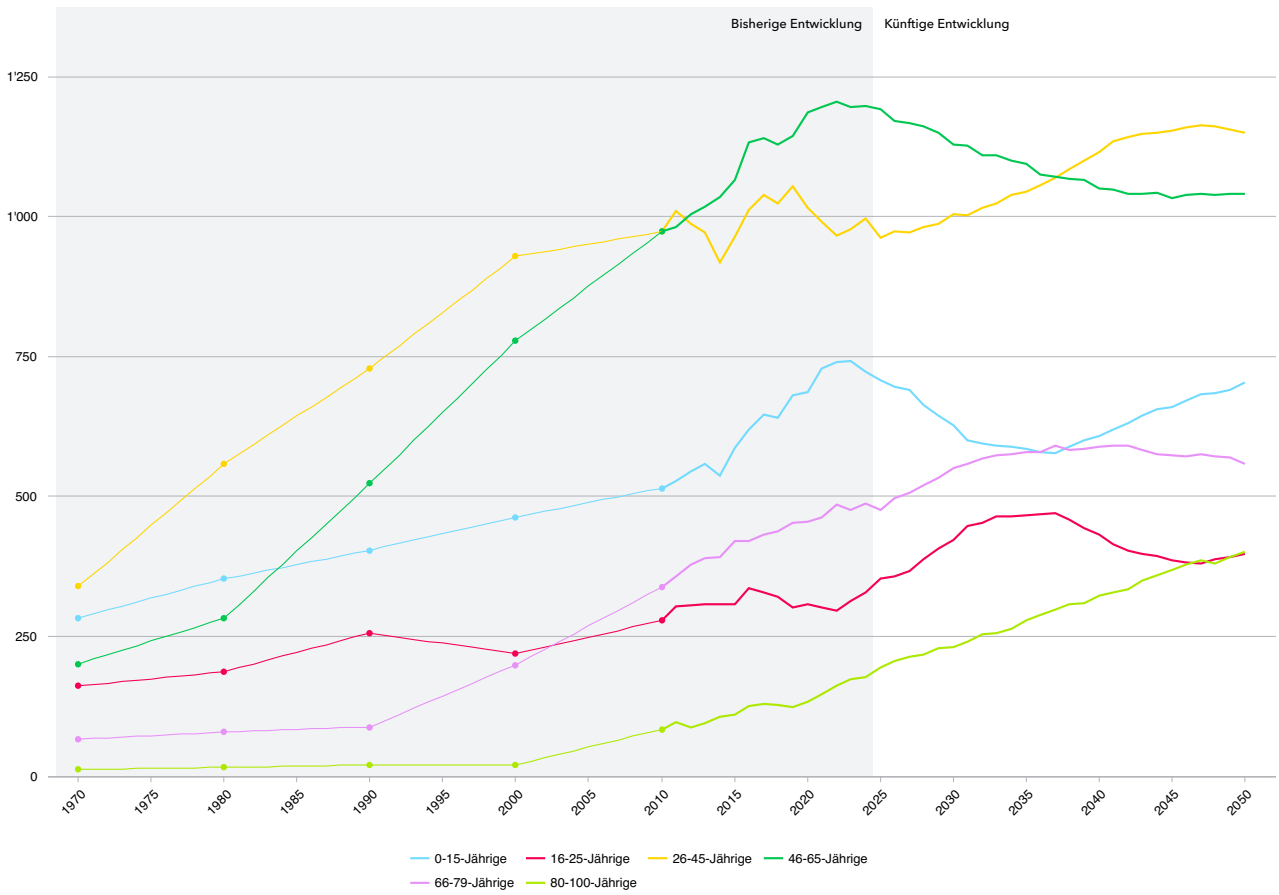
Bevölkerungsentwicklung Stallikon, Bevölkerungsbaum relativ (Bevölkerungsprognose Stat. Amt Kanton Zürich, Trend ZH 2024)



Eckdaten.ch

Quelle: BFS (VZ), BFS (STATPOP), Stat. Amt KTZH (Trend ZH 2024)

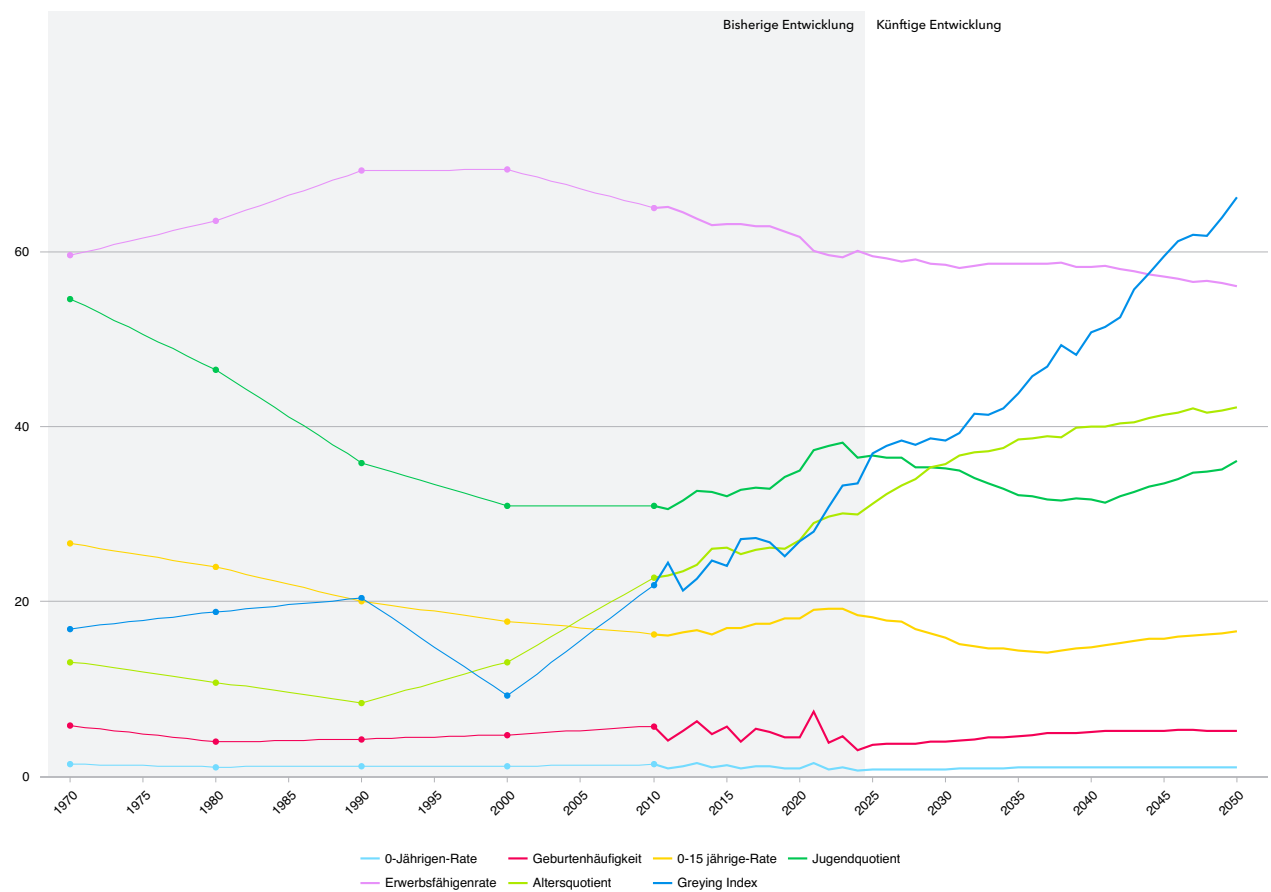
Bevölkerungsentwicklung Stallikon, Altersgruppen (Bevölkerungsprognose Stat. Amt Kanton Zürich, Trend ZH 2024)



Eckdaten.ch

Quelle: BFS (STATPOP), Stat. Amt KTZH (Trend ZH 2024), BFS (VZ)

Bevölkerungsentwicklung Stallikon, Demografische Indikatoren (Bevölkerungsprognose Stat. Amt Kanton Zürich, Trend ZH 2024)



Eckdaten.ch

Quelle: Stat. Amt KTZH (Trend ZH 2024), BFS (VZ), BFS (STATPOP)

5.3 0-Jährige und Geburtenentwicklung

Die 0-Jährigen Zahlen weisen absolut eine starke Dynamik auf.

Neben der Stammprognose wird diese Dynamik in der Prognose mit den Szenarien Hoch und Tief abgedeckt.

Die Entwicklung der Einwohner:innenzahl wird anhand der erwarteten Wohnbautätigkeit sowie der aktuellen durchschnittlichen Wohnungsbelegung abgeschätzt (siehe Prognoseinput Wohnbautätigkeit).

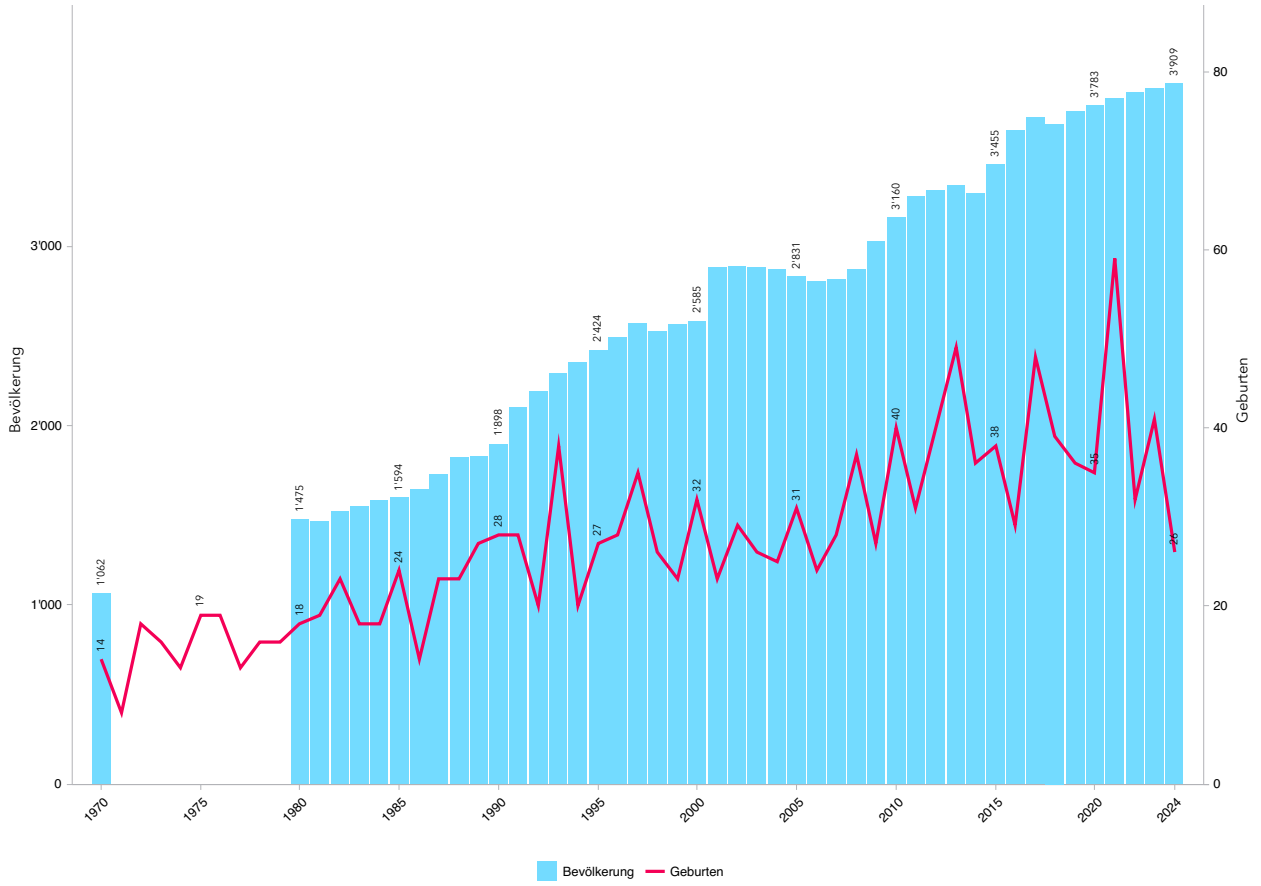
0-Jährige Rate: Die Stammprognose rechnet mit aktuell 0.9 leicht abnehmend auf rund 0.85 bis SJ 2040/41.

Verteilung der 0-Jährigen auf die Prognoseeinheiten

0-Jährige pro Jahr

Prognoseeinheiten Gemeinde	Aktuelles Schuljahr	Stammprognose		Szenario Tief		Szenario Hoch		Anteil in %
		von	bis	von	bis	von	bis	
		PE Loomatt	17	17	19	14	14	
PE Pünten	19	18	21	16	16	21	24	52%
Stallikon	36	35	40	30	30	40	45	100%

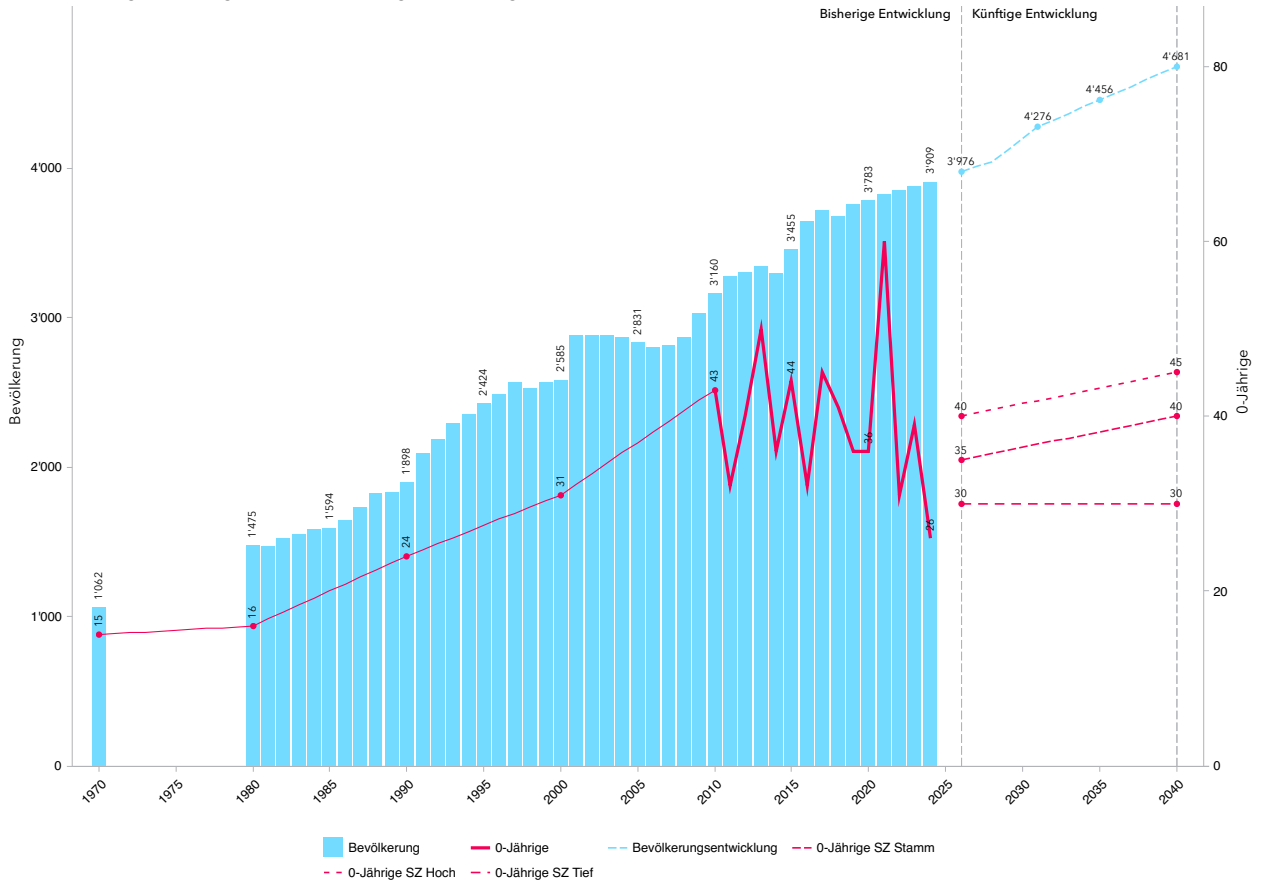
Bevölkerung, Geburten Stallikon



Eckdaten.ch

Quelle: BFS (VZ), BFS (ESPOP), BFS (STATPOP ESPOP), BFS (STATPOP), BFS (BEVNAT)

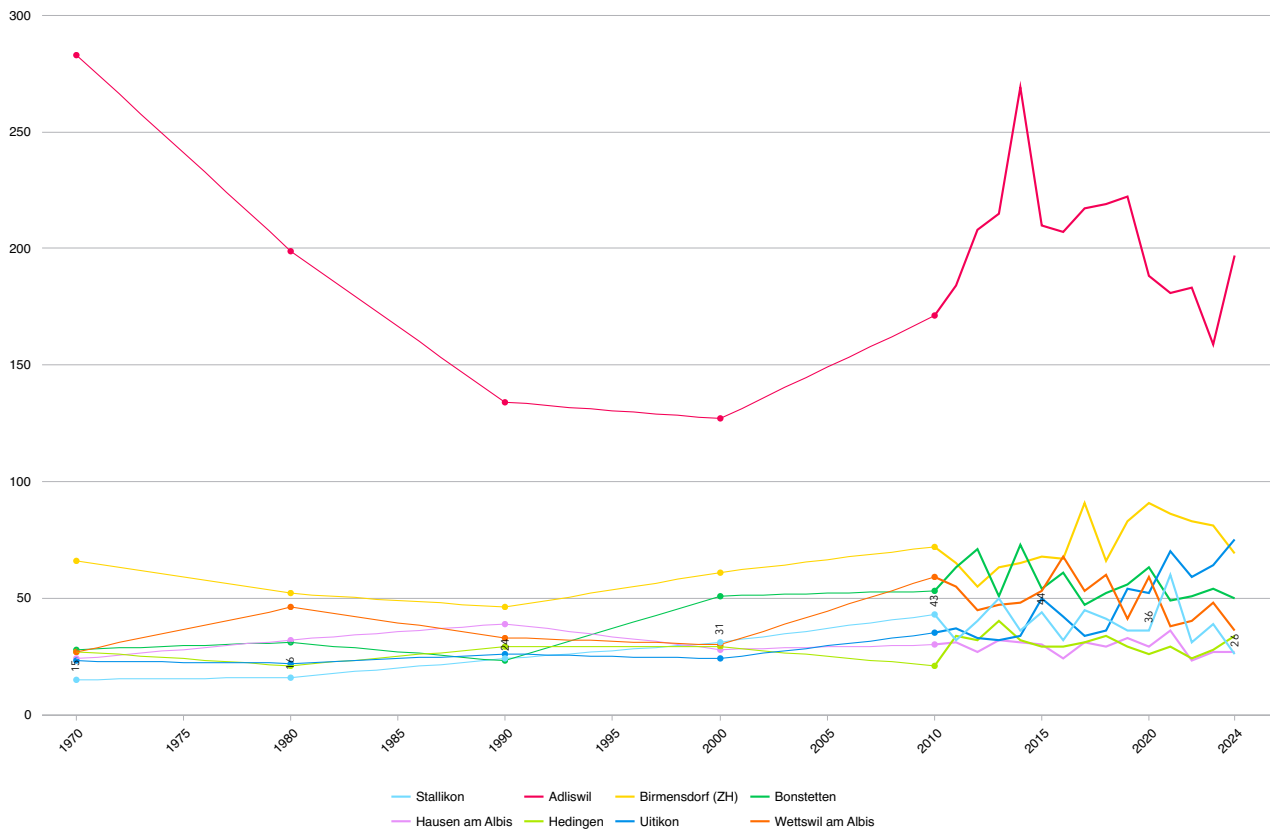
Annahme zukünftiger 0-Jährigen- und Bevölkerungsentwicklung Stallikon



Eckdaten.ch

Quelle: BFS (VZ), BFS (ESPOP), BFS (STATPOP ESPOP), BFS (STATPOP), ECKDATEN Prognose SJ 2025/26

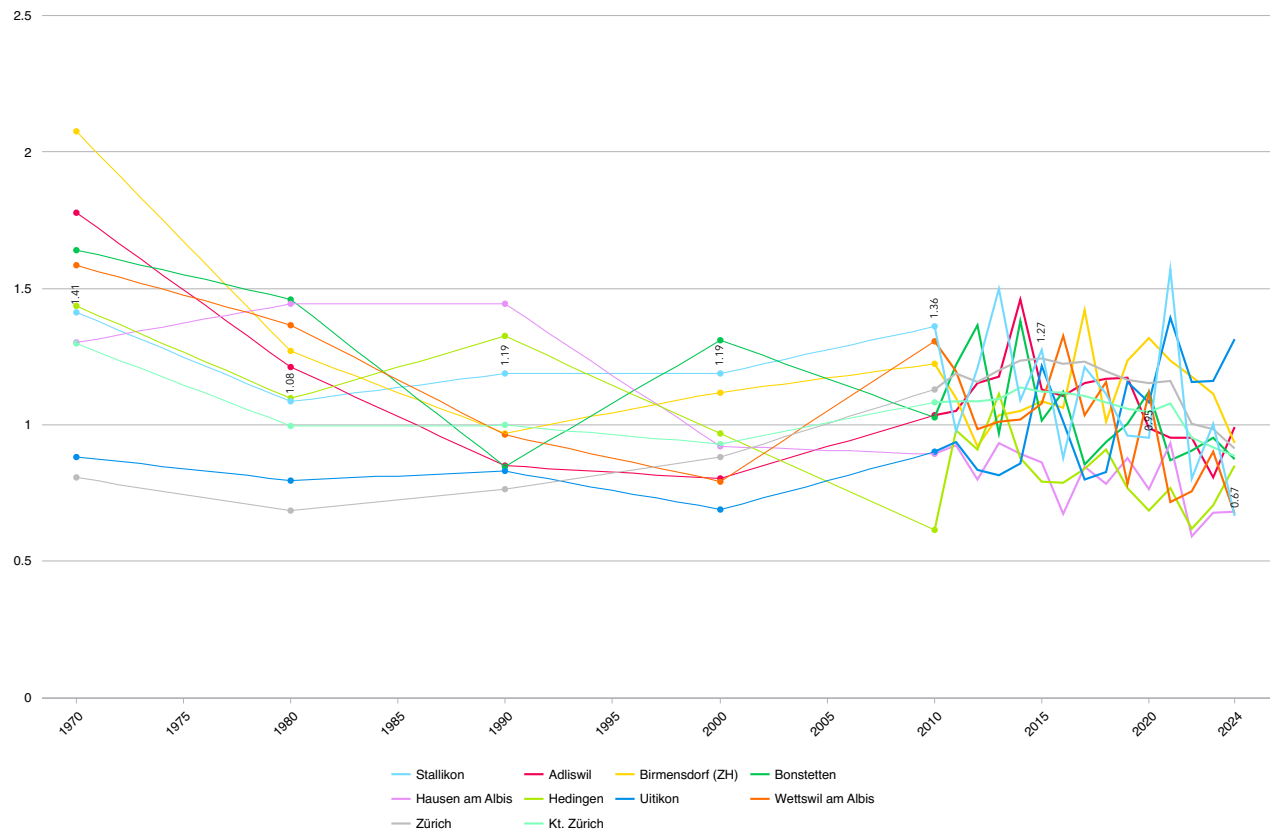
0-Jährige im Vergleich



Eckdaten.ch

Quelle: BFS (STATPOP), BFS (VZ)

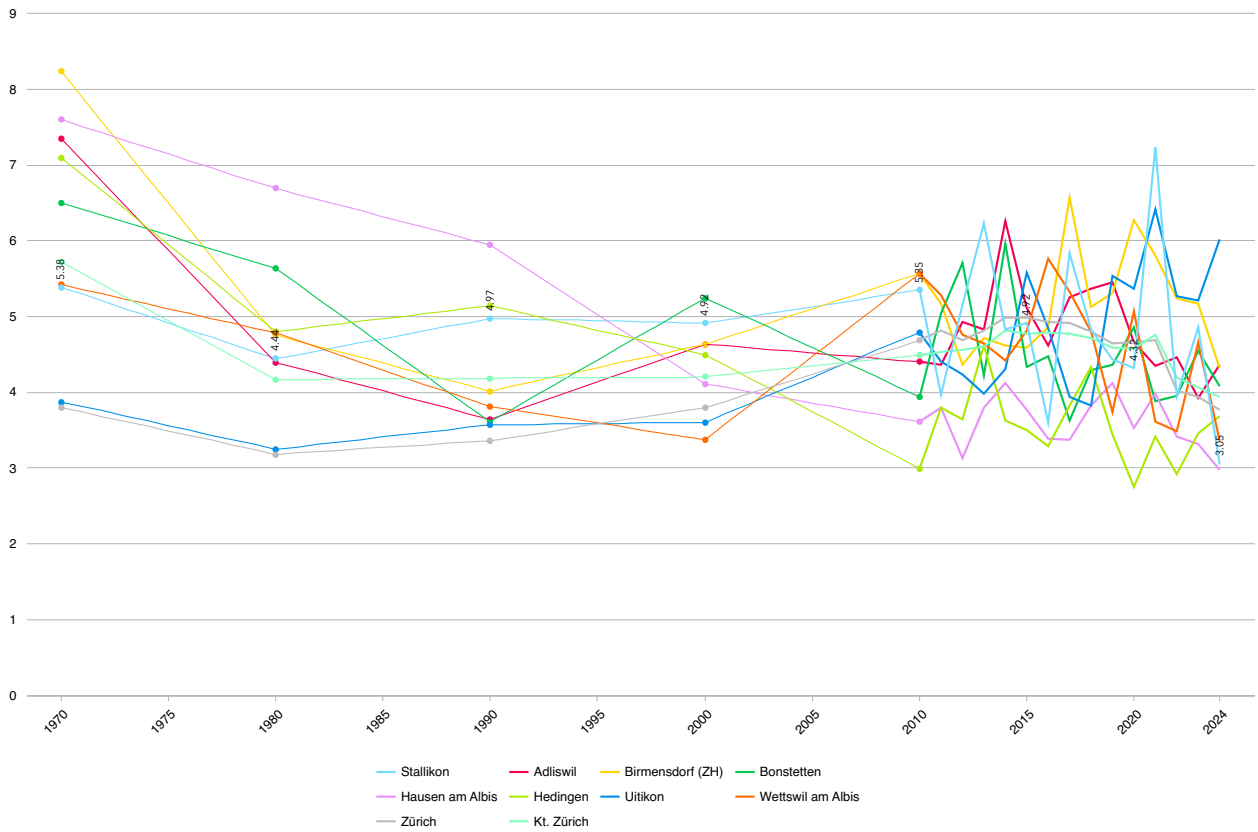
0-Jährigen-Rate im Vergleich



Eckdaten.ch

Quelle: BFS (STATPOP), BFS (VZ)

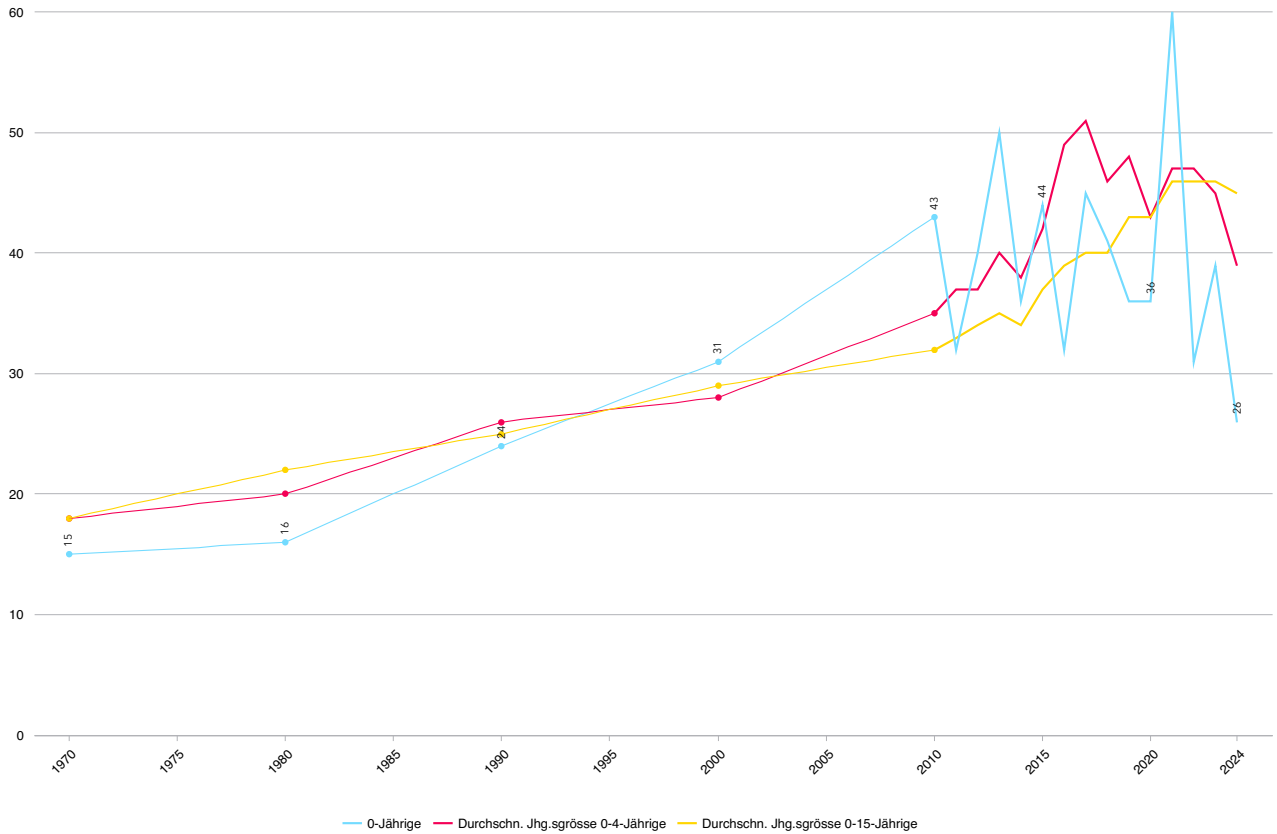
Geburtenhäufigkeit im Vergleich



Eckdaten.ch

Quelle: BFS (BEVNAT)

Durchschnittliche Jahrgangsgrößen Stallikon



Eckdaten.ch

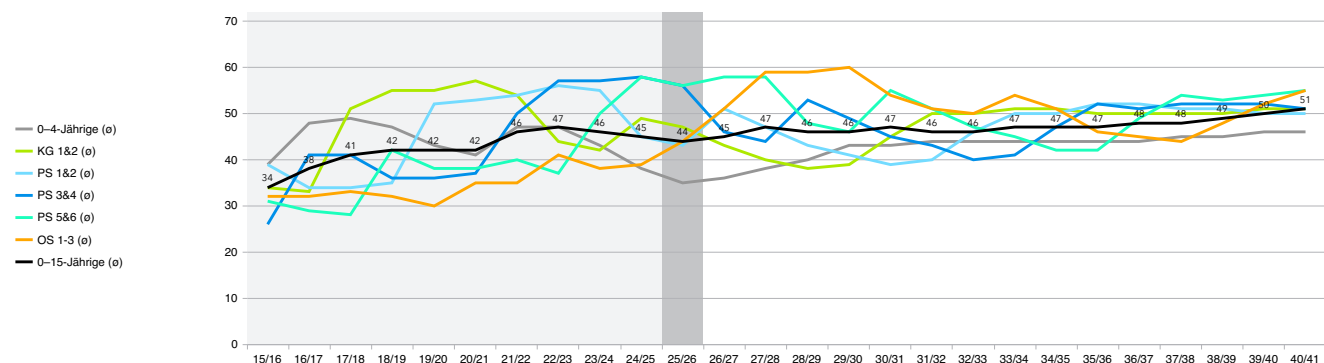
Quelle: BFS (STATPOP), BFS (V)

5.4 0–15-Jährige Entwicklung

Stallikon - Anzahl Einwohner:innen und Jahrgangsgrößen

		Bisherige Entwicklung										Heute	Prognose															
		15/16	16/17	17/18	18/19	19/20	20/21	21/22	22/23	23/24	24/25	25/26	26/27	27/28	28/29	29/30	30/31	31/32	32/33	33/34	34/35	35/36	36/37	37/38	38/39	39/40	40/41	
Stufen	0-Jährige	32	32	45	41	36	36	60	31	39	26	36	35	35	35	36	37	37	37	37	38	38	38	39	40	40		
	1-Jährige	36	58	40	42	48	35	41	62	35	32	30	39	37	38	40	40	40	40	41	41	42	42	42	42	42		
	2-Jährige	40	46	54	40	35	45	48	40	47	39	32	33	43	41	42	44	45	44	43	44	44	44	44	45	46	46	
	3-Jährige	51	44	56	55	43	40	45	53	42	47	34	35	36	46	45	47	48	48	47	46	47	48	48	48	48	49	
	4-Jährige	34	58	51	59	53	50	39	47	54	46	43	38	39	39	50	49	51	52	51	51	50	50	51	52	52	52	
	KG 1	26	40	57	51	60	53	50	39	46	50	43	43	37	38	39	50	49	50	52	51	50	50	50	50	51	52	
	KG 2	42	25	45	58	49	61	58	48	38	47	51	43	43	37	39	40	50	49	50	51	50	50	49	50	50	50	
	PS 1	27	41	24	46	56	50	56	56	53	34	50	51	43	43	38	39	40	51	49	50	52	51	50	50	50	50	
	PS 2	51	27	43	24	47	56	52	56	56	55	36	50	51	43	43	39	40	40	51	49	51	52	51	51	50	50	
	PS 3	25	55	27	46	24	47	60	54	55	59	53	36	50	53	44	44	39	40	41	52	50	51	52	51	51	50	
	PS 4	27	27	55	26	47	26	40	60	58	56	59	55	38	52	53	46	46	40	41	42	53	51	52	53	53	52	
	PS 5	32	27	27	54	26	48	34	40	60	56	56	59	55	38	53	55	46	46	41	42	42	54	52	53	54	54	
	PS 6	29	31	28	29	50	27	45	34	39	59	55	56	61	57	38	54	55	48	48	41	42	44	55	53	54	55	
	13	31	34	35	26	27	50	30	46	36	40	60	55	58	62	57	40	55	56	48	48	41	43	44	55	53	54	
	14	33	32	33	38	26	27	47	31	45	34	38	61	57	58	63	58	40	55	57	48	48	43	44	44	57	55	
	15	31	31	32	32	37	28	29	47	32	42	34	38	62	57	60	64	59	40	57	58	50	50	43	44	46	57	
	Total	547	608	652	667	664	679	734	744	735	722	710	727	745	737	740	746	740	736	753	752	749	761	766	781	797	808	
Total pro Stufe	0-4-Jährige	193	238	246	237	215	206	233	233	217	190	175	180	190	199	213	217	221	221	218	220	220	222	224	227	228	229	
	KG 1&2	68	65	102	109	109	114	108	87	84	97	94	86	80	75	78	90	99	99	102	102	100	100	99	100	101	102	
	PS 1&2	78	68	67	70	103	106	108	112	109	89	86	101	94	86	81	78	80	91	100	99	103	103	101	101	100	100	
	PS 3&4	52	82	82	72	71	73	100	114	113	115	112	91	88	105	97	90	85	80	82	94	103	102	104	104	104	102	
	PS 5&6	61	58	55	83	76	75	79	74	99	115	111	115	116	95	91	109	101	94	89	83	84	98	107	106	108	109	
	OS 1-3	95	97	100	96	90	105	106	124	113	116	132	154	177	177	180	162	154	151	162	154	139	136	131	143	156	166	
		Total	547	608	652	667	664	679	734	744	735	722	710	727	745	737	740	746	740	736	753	752	749	761	766	781	797	808

Jahrgangsgrößen pro Stufe (e)	0-4-Jährige	KG 1&2	PS 1&2	PS 3&4	PS 5&6	OS 1-3	0-15-Jährige
15/16	39	48	49	47	43	41	47
16/17	48	55	55	57	54	44	42
17/18	49	55	57	54	44	42	49
18/19	47	55	57	54	44	42	49
19/20	43	55	57	54	44	42	49
20/21	41	55	57	54	44	42	49
21/22	47	55	57	54	44	42	49
22/23	47	55	57	54	44	42	49
23/24	43	55	57	54	44	42	49
24/25	38	55	57	54	44	42	49
25/26	35	55	57	54	44	42	49
26/27	36	55	57	54	44	42	49
27/28	38	55	57	54	44	42	49
28/29	40	55	57	54	44	42	49
29/30	43	55	57	54	44	42	49
30/31	43	55	57	54	44	42	49
31/32	44	55	57	54	44	42	49
32/33	44	55	57	54	44	42	49
33/34	44	55	57	54	44	42	49
34/35	44	55	57	54	44	42	49
35/36	44	55	57	54	44	42	49
36/37	44	55	57	54	44	42	49
37/38	45	55	57	54	44	42	49
38/39	45	55	57	54	44	42	49
39/40	46	55	57	54	44	42	49
40/41	46	55	57	54	44	42	49



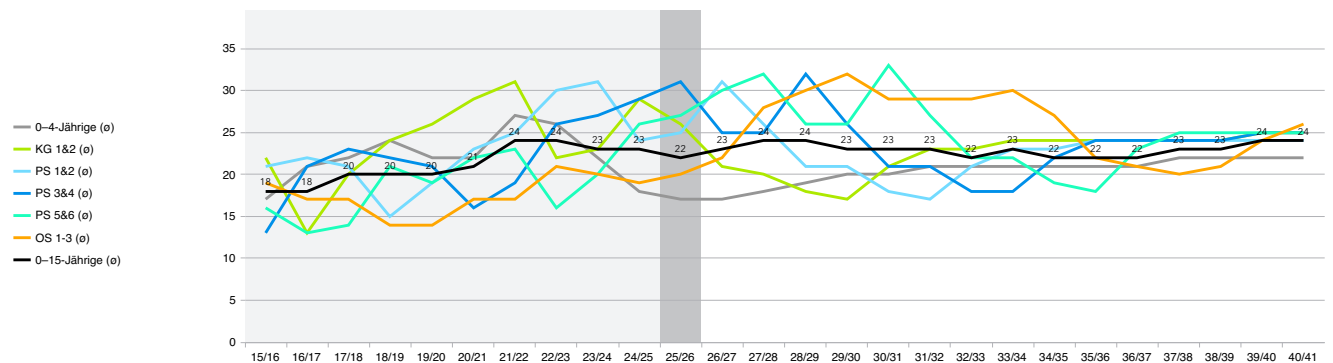
Eckdaten.ch

Quelle: Stallikon (Stat. Amt KTZH, Kant. Bevölkerungserhebung), ECKDATEN Prognose SJ 2025/26

Stallikon, PE Loomatt - Anzahl Einwohner:innen und Jahrgangsgrossen

		Bisherige Entwicklung										Heute	Prognose															
		15/16	16/17	17/18	18/19	19/20	20/21	21/22	22/23	23/24	24/25	25/26	26/27	27/28	28/29	29/30	30/31	31/32	32/33	33/34	34/35	35/36	36/37	37/38	38/39	39/40	40/41	
Stufen	0-Jährige	14	14	19	22	18	20	35	16	20	12	17	17	17	17	17	18	18	18	18	18	18	18	19	19	19		
	1-Jährige	15	26	19	21	25	18	25	33	17	15	14	18	18	19	19	19	19	19	20	20	20	20	20	20	20		
	2-Jährige	19	20	23	22	17	26	26	20	25	18	13	15	20	20	20	20	21	21	21	21	21	21	21	22	22	22	
	3-Jährige	20	21	26	27	24	18	28	29	19	23	18	14	17	22	22	22	22	22	22	22	23	23	23	23	23	23	
	4-Jährige	15	24	24	29	27	26	19	31	31	21	21	20	16	18	23	23	24	24	24	24	24	24	25	25	25	25	
	KG 1	14	14	25	23	29	26	28	17	29	30	20	21	19	16	18	23	23	23	24	24	24	24	24	24	24	24	
	KG 2	29	12	15	24	22	31	33	26	17	28	31	20	21	19	16	18	23	23	23	23	23	24	24	24	24	24	
	PS 1	15	27	14	16	22	23	26	32	30	16	30	31	20	21	20	16	18	23	23	23	24	24	24	24	24	24	
	PS 2	27	16	28	14	16	22	24	27	32	31	19	30	31	20	21	20	16	18	23	23	24	24	24	24	24	24	
	PS 3	13	29	16	29	14	16	26	26	26	30	30	19	30	32	20	21	20	16	19	24	24	24	24	24	24	24	
	PS 4	12	13	30	14	28	16	12	26	27	28	31	31	20	31	32	21	22	20	17	19	24	24	24	24	25	25	
	PS 5	16	12	13	27	14	29	19	13	27	26	28	31	31	20	32	33	21	22	21	17	19	25	25	25	25	25	
	PS 6	16	14	14	14	24	14	27	18	13	26	26	28	32	32	20	32	33	22	23	21	17	20	25	25	25	25	
	13	21	15	16	12	12	25	14	25	19	13	28	26	29	33	32	21	33	34	22	23	21	17	20	25	25	25	
	14	17	20	16	17	13	13	23	15	27	19	13	28	27	29	33	33	21	33	34	22	23	22	18	20	26	26	
	15	20	15	20	14	17	14	15	23	15	26	20	13	29	27	30	34	33	21	34	35	23	24	22	18	21	26	
	Total	283	292	318	325	322	337	380	377	374	362	359	362	377	376	375	374	367	359	367	359	352	358	362	366	377	382	
Total pro Stufe	0-4-Jährige	83	105	111	121	111	108	133	129	112	89	83	84	88	96	101	102	104	104	105	106	106	108	109	109	109		
	KG 1&2	43	26	40	47	51	57	61	43	46	58	51	41	40	35	34	41	46	46	47	47	47	48	48	48	49	49	
	PS 1&2	42	43	42	30	38	45	50	59	62	47	49	61	51	41	41	36	34	41	46	46	48	48	48	48	48	48	
	PS 3&4	25	42	46	43	42	32	38	52	53	58	61	50	50	63	52	42	42	36	36	43	48	48	48	48	48	49	49
	PS 5&6	32	26	27	41	38	43	46	31	40	52	54	59	63	52	52	65	54	44	44	38	36	45	50	50	50	50	
	OS 1-3	58	50	52	43	42	52	52	63	61	58	61	67	85	89	95	88	87	88	90	80	67	63	60	63	72	77	
		Total	283	292	318	325	322	337	380	377	374	362	359	362	377	376	375	374	367	359	367	359	352	358	362	366	377	382

Stufe	15/16	16/17	17/18	18/19	19/20	20/21	21/22	22/23	23/24	24/25	25/26	26/27	27/28	28/29	29/30	30/31	31/32	32/33	33/34	34/35	35/36	36/37	37/38	38/39	39/40	40/41	
0-4-Jährige	17	21	22	24	22	22	27	26	22	18	17	17	18	19	20	20	21	21	21	21	21	21	22	22	22	22	
KG 1&2	22	13	20	24	26	29	31	22	23	29	26	21	20	18	17	21	23	23	24	24	24	24	24	24	24	25	25
PS 1&2	21	22	21	15	19	23	25	30	31	24	25	31	26	21	21	18	17	21	23	23	24	24	24	24	24	24	24
PS 3&4	13	21	23	22	21	16	19	26	27	29	31	25	25	32	26	21	21	18	18	22	24	24	24	24	24	25	25
PS 5&6	16	13	14	21	19	22	23	16	20	26	27	30	32	26	26	33	27	22	22	19	18	23	25	25	25	25	
OS 1-3	19	17	17	14	14	17	17	21	20	19	20	22	28	30	32	29	29	29	30	27	22	21	20	21	24	26	
0-15-Jährige	18	18	20	20	20	21	24	24	23	23	22	23	24	24	23	23	23	22	23	22	22	22	22	23	23	24	24



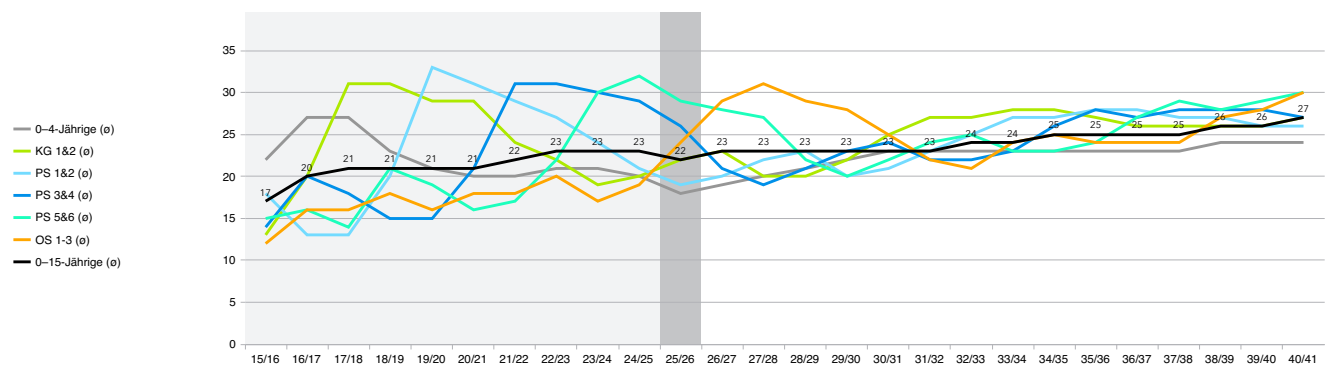
Eckdaten.ch

Quelle: Stallikon (Stat. Amt KTZH, Kant. Bevölkerungserhebung), ECKDATEN Prognose SJ 2025/26

Stallikon, PE Pütten - Anzahl Einwohner:innen und Jahrgangsgrößen

Stufen	Bisherige Entwicklung										Heute	Prognose														
	15/16	16/17	17/18	18/19	19/20	20/21	21/22	22/23	23/24	24/25	25/26	26/27	27/28	28/29	29/30	30/31	31/32	32/33	33/34	34/35	35/36	36/37	37/38	38/39	39/40	40/41
0-Jährige	18	18	26	19	18	16	25	15	19	14	19	18	18	18	19	19	19	19	20	20	20	20	21	21	21	
1-Jährige	21	32	21	21	23	17	16	29	18	17	16	21	19	19	21	21	21	21	21	21	21	22	22	22	22	22
2-Jährige	21	26	31	18	18	19	22	20	22	21	19	18	23	21	22	24	24	23	22	23	23	23	23	23	24	24
3-Jährige	31	23	30	28	19	22	17	24	23	24	16	21	19	24	23	25	26	26	25	24	24	25	25	25	25	26
4-Jährige	19	34	27	30	26	24	20	16	23	25	22	18	23	21	27	26	27	28	27	27	26	26	26	27	27	27
KG 1	12	26	32	28	31	27	22	22	17	20	23	22	18	22	21	27	26	27	28	27	26	26	26	26	26	27
KG 2	13	13	30	34	27	30	25	22	21	19	20	23	22	18	23	22	27	26	27	28	27	26	25	26	26	26
PS 1	12	14	10	30	34	27	30	24	23	18	20	20	23	22	18	23	22	28	26	27	28	27	26	26	26	26
PS 2	24	11	15	10	31	34	28	29	24	24	17	20	20	23	22	19	24	22	28	26	27	28	27	27	26	26
PS 3	12	26	11	17	10	31	34	28	29	29	23	17	20	21	24	23	19	24	22	28	26	27	28	27	27	26
PS 4	15	14	25	12	19	10	28	34	31	28	28	24	18	21	21	25	24	20	24	23	29	27	28	29	28	27
PS 5	16	15	14	27	12	19	15	27	33	30	28	28	24	18	21	22	25	24	20	25	23	29	27	28	29	29
PS 6	13	17	14	15	26	13	18	16	26	33	29	28	29	25	18	22	22	26	25	20	25	24	30	28	29	30
13	10	19	19	14	15	25	16	21	17	27	32	29	29	29	25	19	22	22	26	25	20	26	24	30	28	29
14	16	12	17	21	13	14	24	16	18	15	25	33	30	29	30	25	19	22	23	26	25	21	26	24	31	29
15	11	16	12	18	20	14	14	24	17	16	14	25	33	30	30	30	26	19	23	23	27	26	21	26	25	31
Total	264	316	334	342	342	342	354	367	361	360	351	365	368	361	365	372	373	377	386	393	397	403	404	415	420	426
Total pro Stufe	0-4-Jährige	110	133	135	116	104	98	100	104	101	92	96	102	103	112	115	117	117	114	115	114	116	116	118	119	120
	KG 1&2	25	39	62	62	58	57	47	44	38	43	45	40	40	44	49	53	53	55	55	53	52	51	52	52	53
	PS 1&2	36	25	25	40	65	61	58	53	47	37	40	43	45	40	42	46	50	54	53	55	55	53	53	52	52
	PS 3&4	27	40	36	29	29	41	62	62	60	51	41	38	42	45	48	43	44	46	51	55	54	56	56	55	53
	PS 5&6	29	32	28	42	38	32	33	43	59	57	56	53	43	39	44	47	50	45	45	48	53	57	56	58	59
	OS 1-3	37	47	48	53	48	53	54	61	52	71	87	92	88	85	74	67	63	72	74	72	73	71	80	84	89
	Total	264	316	334	342	342	354	367	361	360	351	365	368	361	365	372	373	377	386	393	397	403	404	415	420	426

Jahrgangsgrößen pro Stufe (e)	0-4-Jährige	KG 1&2	PS 1&2	PS 3&4	PS 5&6	OS 1-3	0-15-Jährige																			
22	27	27	23	21	20	20	21	21	20	18	19	20	21	22	23	23	23	23	23	23	23	23	24	24	24	
13	20	31	31	29	29	24	22	19	20	22	23	20	20	22	25	27	27	28	28	27	26	26	26	26	27	
18	13	13	20	33	31	29	27	24	21	19	20	22	23	20	21	23	25	27	27	28	28	27	27	26	26	
14	20	18	15	15	21	31	31	30	29	26	21	19	21	23	24	22	22	23	26	28	27	28	28	28	27	
15	16	14	21	19	16	17	22	30	32	29	28	27	22	20	22	24	25	23	23	24	27	29	28	29	30	
12	16	16	18	16	18	18	20	17	19	24	29	31	29	28	25	22	21	24	25	24	24	24	27	28	30	
17	20	21	21	21	21	22	23	23	23	22	23	23	23	23	23	23	24	24	25	25	25	25	25	26	26	27



Eckdaten.ch

Quelle: Stallikon (Stat. Amt KTZH, Kant. Bevölkerungserhebung), ECKDATEN Prognose SJ 2025/26

5.5 Wohnbautätigkeit

Die Wohnbautätigkeit in der Gemeinde Stallikon wurde anhand von Angaben der Abteilung Bau (Oktober 2025) sowie unserer Raumbesichtigung analysiert und berücksichtigt. Wir gehen von der Annahme aus, dass die künftige Wohnbau-Entwicklung aufgrund der Bauzonenkapazitäten, der Siedlungserneuerung/-verdichtung (Erfahrungswerte) bei total rund 345 Wohneinheiten innert 15 Jahren liegt. Diese Wohnbautätigkeit wird ungemindert durch den Wahrscheinlichkeitsfaktor 100% (effektives Eintreffen der Annahme) gerechnet.

Schätzung der künftigen Einwohner:innenzahl

Pro Wohneinheit rechnen wir in der Gemeinde Stallikon mit 2.23 Einwohner:innen. Dieser Wert entspricht der aktuellen durchschnittlichen Wohnungsbelegung der Gemeinde. Somit kann mit einer Zunahme der Einwohner:innenzahl von rund 769 Personen in den nächsten 15 Jahren gerechnet werden.

In Stallikon wird mit 0.41 Kinder pro Wohneinheit gerechnet, dies entspricht der aktuellen durchschnittlichen Wohnungsbelegung der Gemeinden. Der Wert wird als ausgleichender Faktor für Veränderungen im Zu-Weg-Umzugszugsverhalten, in der Familien- und Gesellschaftsform, im Wohnraumbedarf pro Person, in der Wohneigentumsform, in der Einkommens- und Vermögenssituation und in weiteren heute noch Unbekannten eingesetzt.

Wohnbauvergangenheit Stallikon

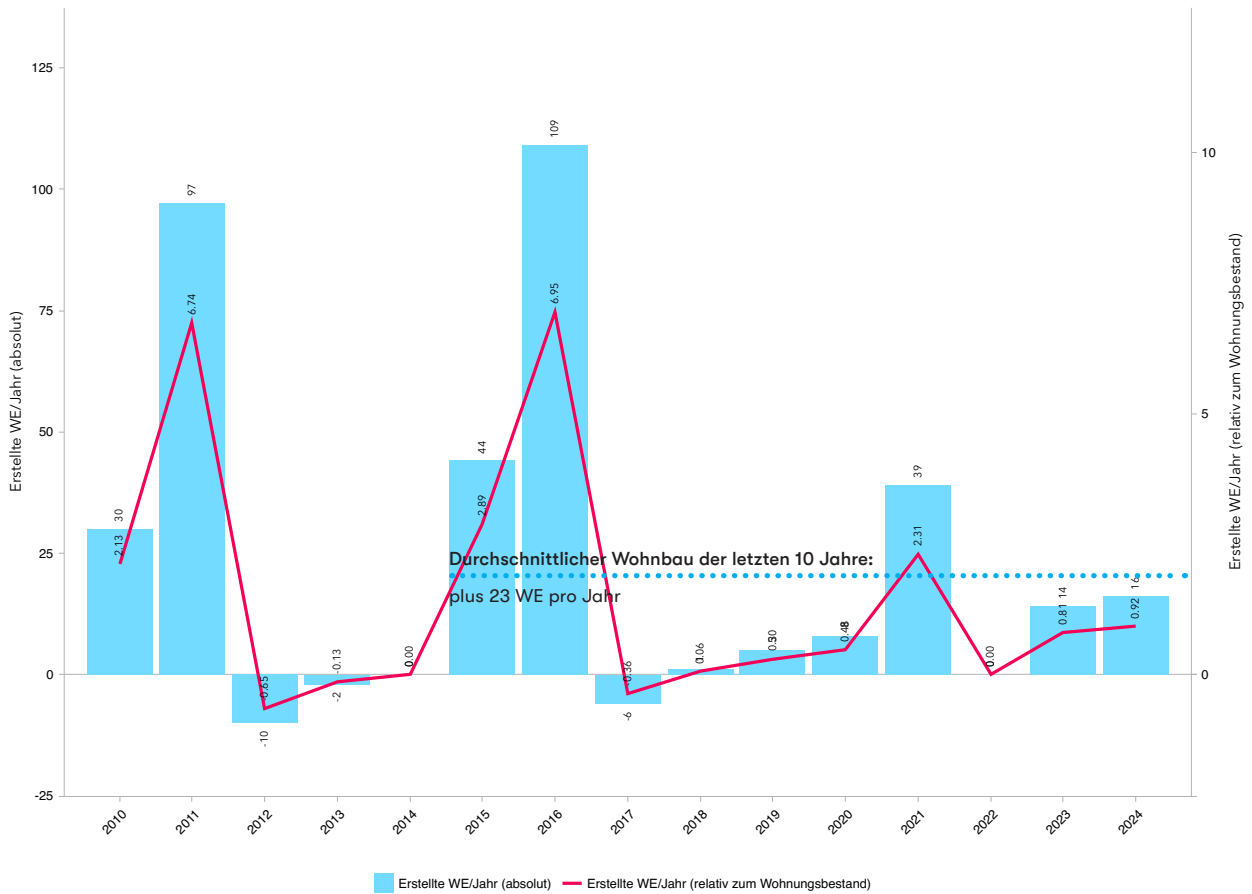
Zeitraum	Total	Jährlich
2014 bis 2024	+230 WE	+23 WE/Jahr
2000 bis 2024	+594 WE	+25 WE/Jahr
1980 bis 2024	+1269 WE	+29 WE/Jahr

Annahme zukünftiger Wohnbautätigkeit Stallikon

Prognoseeinheiten Gemeinde	Projektname	2026/27	2027/28	2028/29	2029/30	2030/31	2031/32	2032/33	2033/34	2034/35	2035/36	2036/37	2037/38	2038/39	2039/40	2040/41	Real. / netto	Total WE	Kinder/WE	Total Kinder	
PE Pünten	Buchenegg 21a / b	5															100%	5			
PE Pünten	Reppischtalstrasse 62	10															100%	10			
PE Pünten	Dorfzentrum				15	15	10										100%	40			
PE Pünten	Fortschreibung	5	5	10	10	10	10	10	10	10	10	10	10	10	10	10	100%	140			
PE Loomatt	Fortschreibung	10	10	10	10	10	10	10	10	10	10	10	10	10	10	10	100%	150			
Stallikon	Gesamttotal	30	15	20	35	35	30	20	20	20	20	20	20	20	20	20	100%	345	0.41	141	
		165 resp. 28/Jahr						180 resp. 20/Jahr													
		345 resp. 23/Jahr																			

Erläuterung: Das Projekt im Dorfzentrum in der PE Pünten sieht 75 Wohnungen vor, darunter 35 Alters- und 40 Familienwohnungen. Die 40 Familienwohnungen wurden als kinderrelevant in die Prognose aufgenommen.

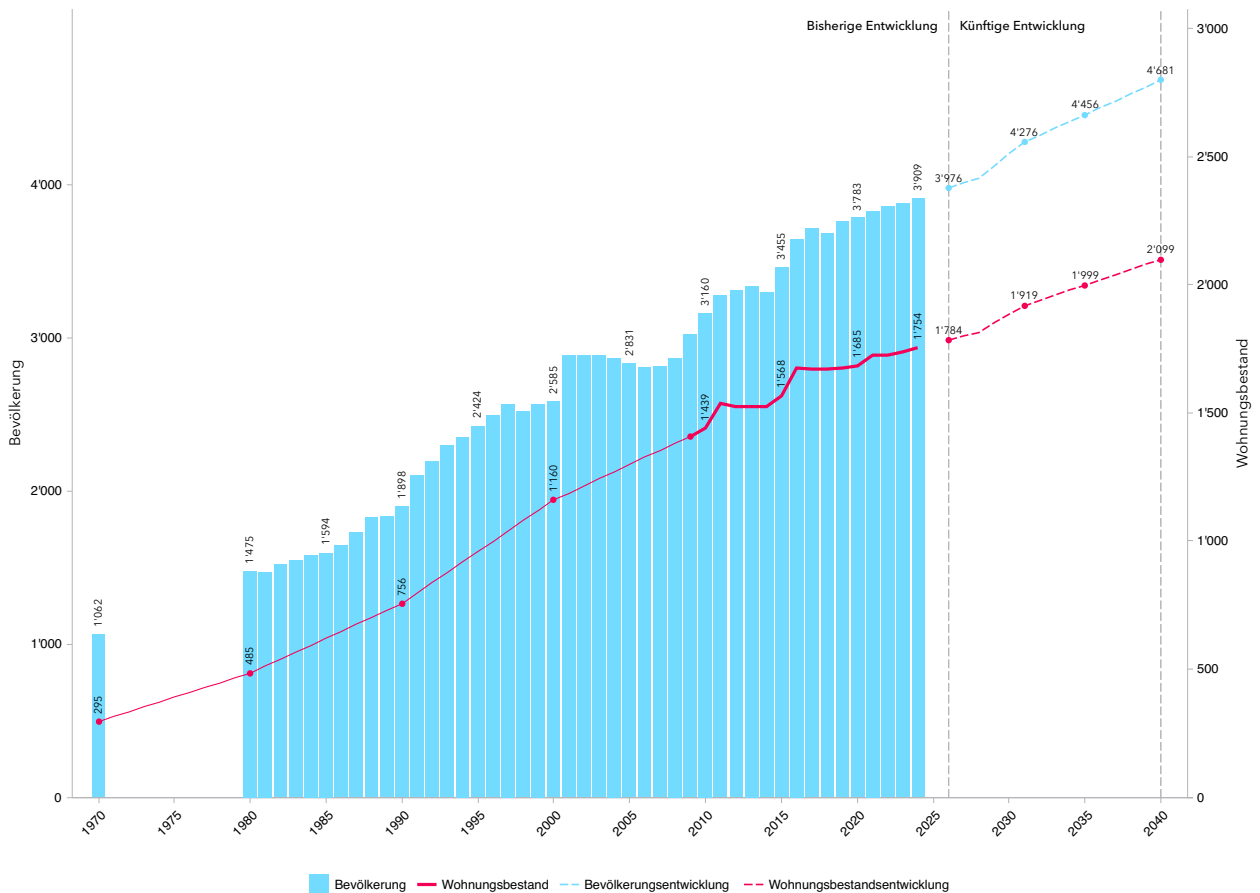
Wohnbautätigkeit Stallikon



Eckdaten.ch

Quelle: BFS (GWS)

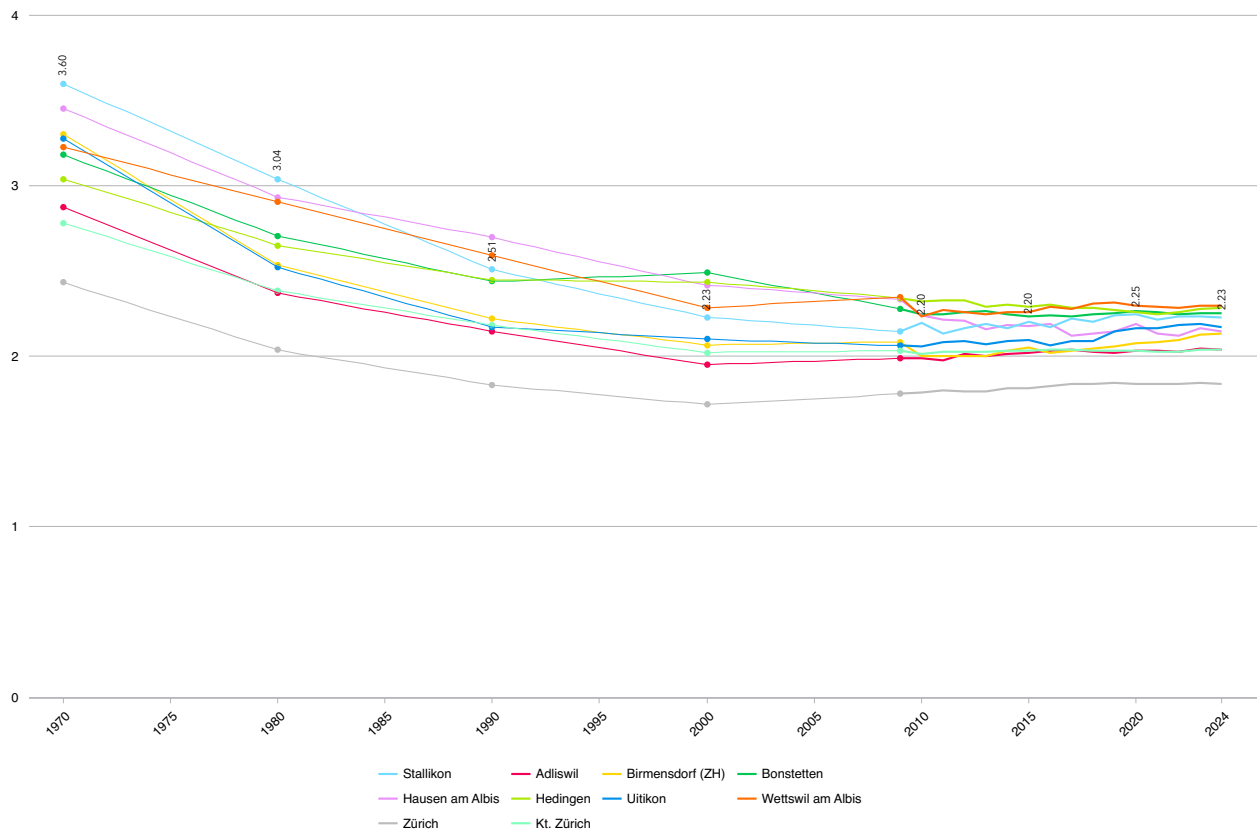
Annahme zukünftiger Wohnbautätigkeit und Bevölkerungsentwicklung Stallikon



Eckdaten.ch

Quelle: BFS (VZ), BFS (ESPOP), BFS (STATPOP ESPOP), BFS (STATPOP), BFS (GWE (eigene Berechnung)), BFS (GWE), BFS (GWS), ECKDATEN Prognose SJ 2025/26

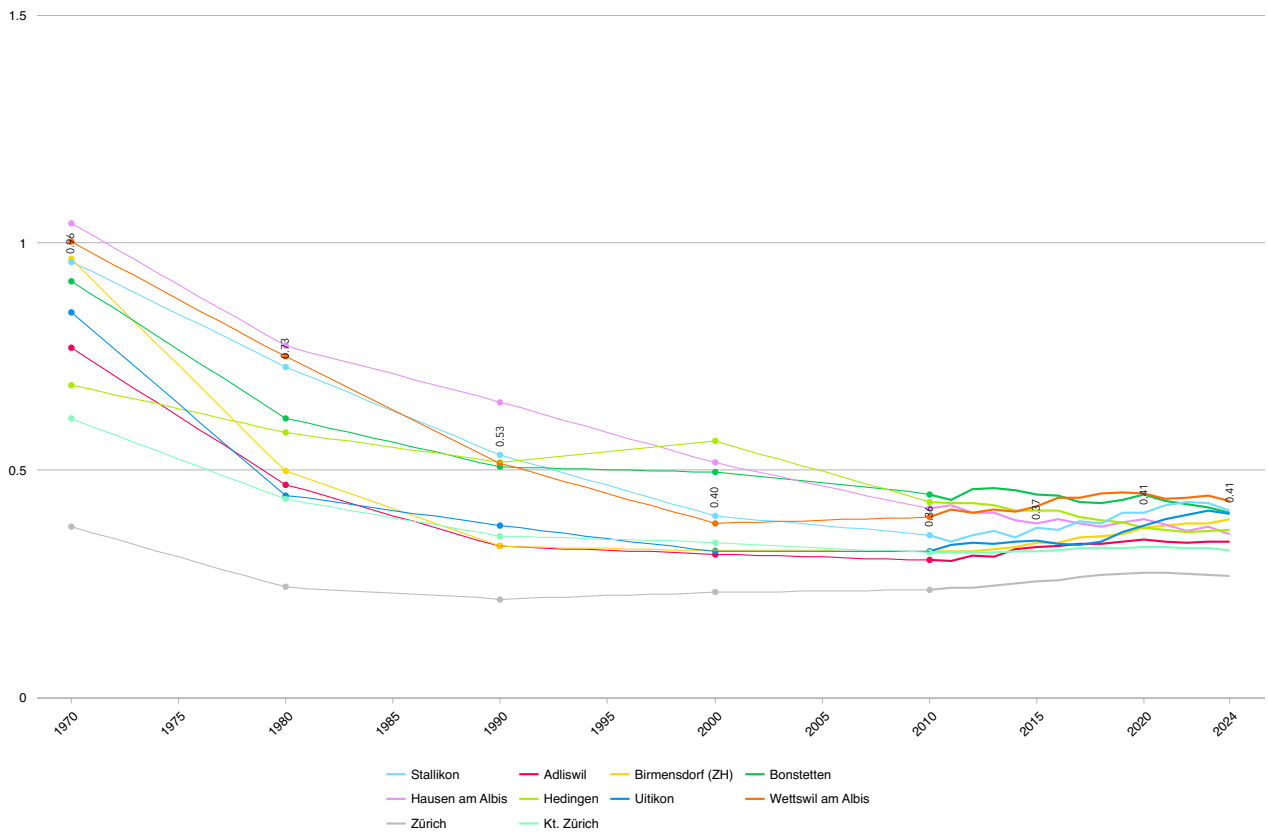
Einwohner:innen pro Wohneinheit im Vergleich



Eckdaten.ch

Quelle: BFS (STATPOP), BFS (STATPOP ESPOP), BFS (ESPOP), BFS (VZ)

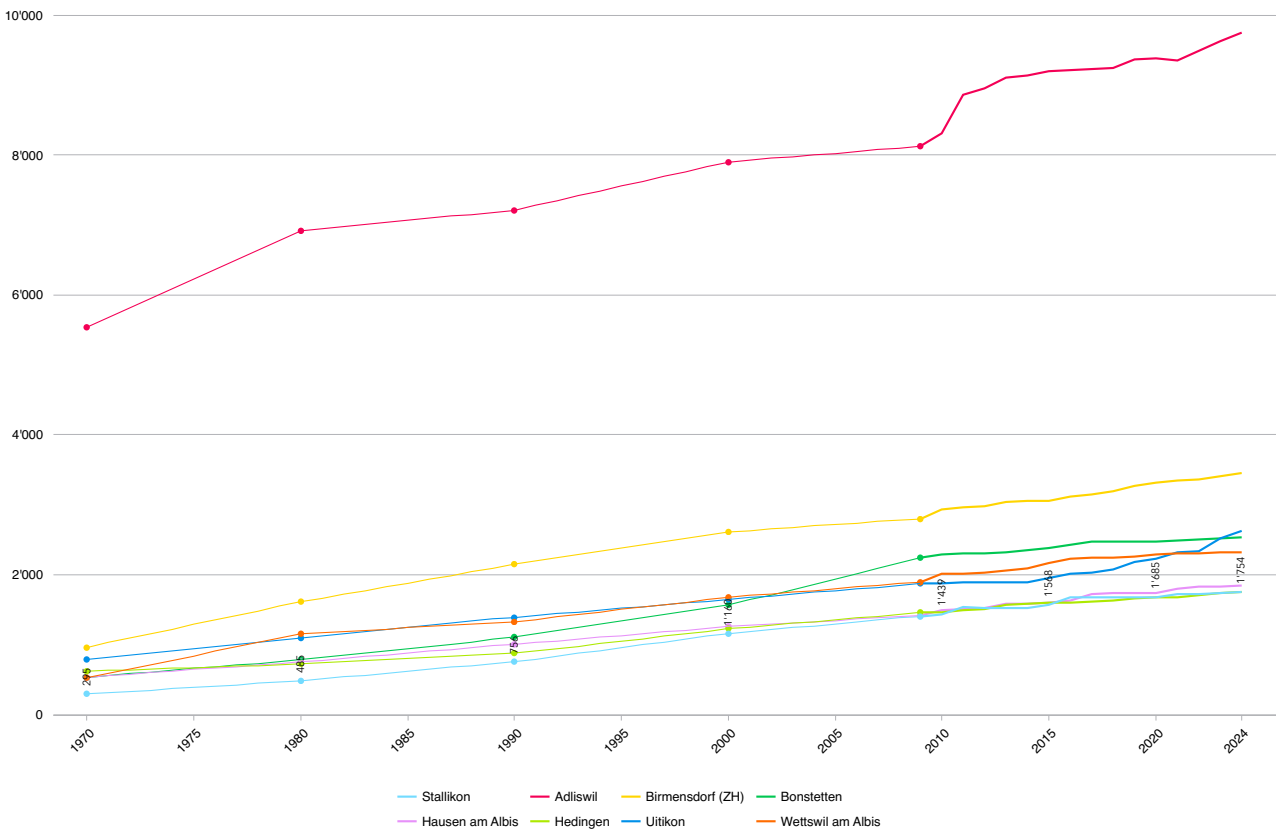
0-15-Jährige pro Wohneinheit im Vergleich



Eckdaten.ch

Quelle: BFS (STATPOP), BFS (VZ)

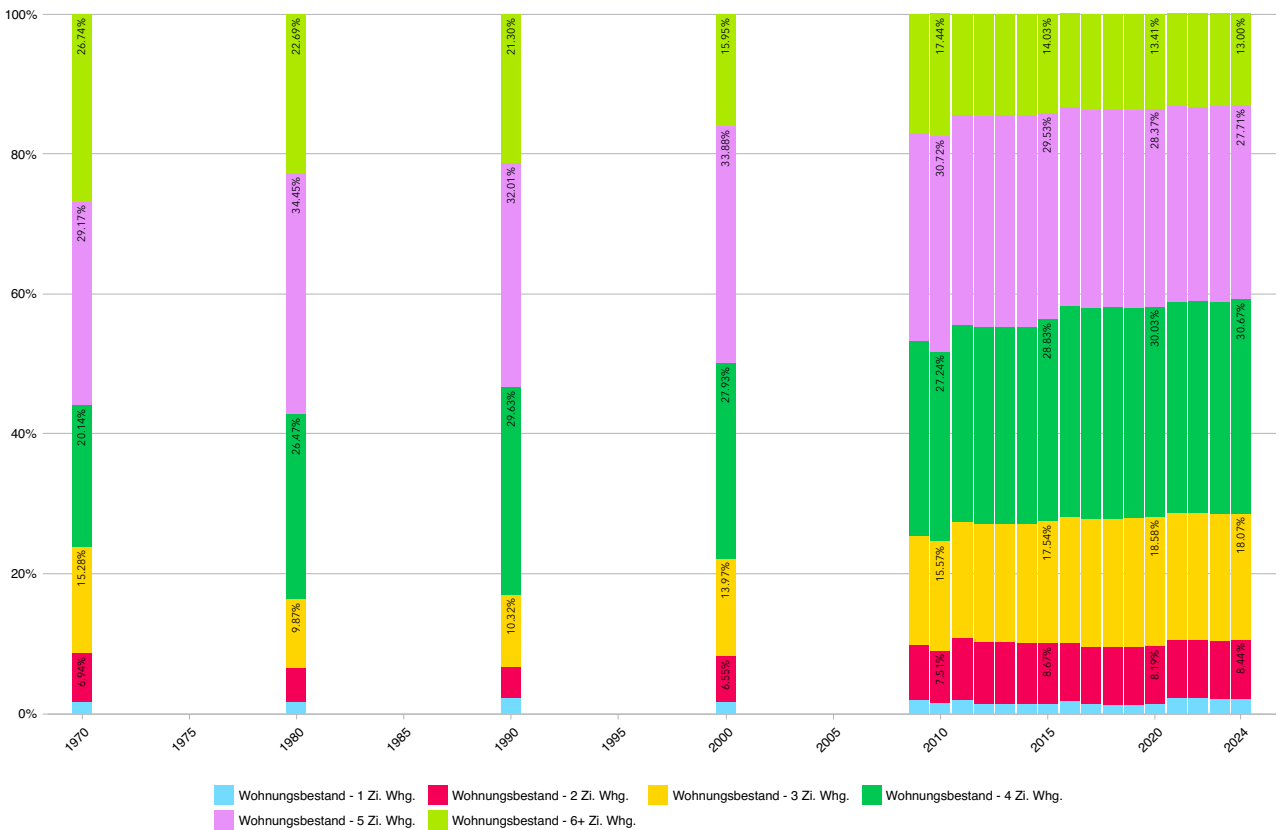
Wohnungsbestand im Vergleich



Eckdaten.ch

Quelle: BFS (GWE (eigene Berechnung)), BFS (GWE), BFS (GWS)

Wohnungsbestand nach Grösse Stallikon



Eckdaten.ch

Quelle: BFS (GWE (eigene Berechnung)), BFS (GWE), BFS (GWS)

5.6 Kinder in Neubau

In der Prognosenrechnung werden die Anzahl Kinder in Neuüberbauungen mit einem differenzierten Verteilschlüssel (Entwicklungsgebiet oder Verdichtungsgebiet) auf die Altersgruppen verteilt.

Verteilung der Kinder in Neuüberbauungen

Altersklasse/Stufe	Verdichtungsgebiet
0-Jährige	siehe 0-Jährige
1-Jährige	60%
2-Jährige	
3-Jährige	
4-Jährige	
KG 1	20%
KG 2	
PS 1	20%
PS 2	
PS 3	
PS 4	
PS 5	-
PS 6	
Sek 1	
Sek 2	
Sek 3	

5.7 Zu-/Wegzug im Bestand

Der Zu-/Wegzug wird anhand der Beobachtung der Bevölkerungsentwicklung 0–15-Jährige eruiert. Analysiert wird die Veränderung der Jahrgangszahlen in Bezug zu den Vorjahren, unter Abzug des Zuzugs aus der Wohnbautätigkeit, d.h. der Zu-/Wegzug bezieht sich nur auf den Wohnungsbestand. Der Zuzug von Kindern in Neuüberbauungen ist nicht enthalten, er wird separat behandelt. Die Raumbesichtigung zeigt für Stallikon einen differenzierten Zu-/Wegzugseffekt für alle Stufen.

Zu-/Wegzug im Bestand

Altersklasse/Stufe	Stallikon
1-Jährige	5.1%
2-Jährige	
3-Jährige	
4-Jährige	
KG 1	-2.6%
KG 2	
PS 1	-0.1%
PS 2	
PS 3	
PS 4	1.6%
PS 5	
PS 6	
Sek 1	1.6%
Sek 2	
Sek 3	

5.8 Regelklassenquote

Die Regelklassenquote fasst die Abgänge in Privat- und Sonderschulen, Homeschooling und den Übertritt ins (Langzeit-)Gymnasium zusammen und gibt den Prozentsatz der im Einzugsgebiet wohnenden 4-15-Jährigen an, welche den Unterricht in einer Regelklasse der Volksschule besuchen.

Regelklassenquote

Stufe	Stallikon
KG 1 KG 2	97%
PS 1 PS 2	99%
PS 3 PS 4	93%
PS 5 PS 6	95%

5.9 Klassengrössen

Der Treppeneffekt (Regelklassenbildung) bedingt Spielraum zu den kantonalen Vorgaben der maximalen Regelklassengrösse. Es wird davon ausgegangen, dass im Schulalltag nicht die maximal vorgegebene Klassengrösse geführt wird. Aufgrund von kleinen Schulstandorten (Herausforderung Klassenbildung) und Zu- und Wegzügen während dem Schuljahr sind Spielräume notwendig. In der Prognosenrechnung werden die aktuellen Klassengrössen über einen Zeithorizont von 5 Schuljahren auf die Zielwerte, welche als realistische Durchschnitte betrachtet werden, angepasst.

Zielwerte Regelklassengrösse

Prognoseinput (Soll)

Stufe	Stallikon
KG1	21
KG2	21
PS1	21
PS2	21
PS3	21
PS4	21
PS5	21
PS6	21

Kantonale Vorgaben

Kanton Zürich	Kinder pro Klasse	
	Einklassig	Mehrklassig
Volksschulverordnung: §21 -> Max. Klassengrösse	-	21
§22 -> Massnahmen bei Überschreitung der Klassengrösse gemäss § 21 während längerer Zeit um mehr als drei Schüler:innen	25	21

Klassengrößen aktuelles Schuljahr in SuS/Klasse

Stufe	Stallikon	PE Loomatt	PE Pünten
KG 1	19	19	19
KG 2	17	19	16
PS 1	21	22	19
PS 2	20	22	19
PS 3	21	20	22
PS 4	21	20	22
PS 5	22	22	22
PS 6	22	22	22

Klassengrößen 5-Jahres-Mittel in SuS/Klasse

Stufe	Stallikon	PE Loomatt	PE Pünten
KG 1	19	19	19
KG 2	19	19	19
PS 1	22	22	22
PS 2	22	22	22
PS 3	19	21	19
PS 4	21	21	21
PS 5	22	23	22
PS 6	21	21	21

Glossar

0-Jährigen-Rate: Anteil der 0-Jährigen an den 0–100+-Jährigen in %

0–15-Jährige-Rate: Anteil der 0–15-Jährigen an den 0–100+-Jährigen in %

Altersquotient: 65+-Jährige pro 100 Personen im Alter von 20–64 Jahren

Erwerbsfähigkeitsrate: Anteil der 20–64-Jährigen an den 0–100+-Jährigen in %

Geburten: Anzahl Geburten gemäss Register Zivilstandsamt

Geburtenhäufigkeit: Verhältnis zwischen der Zahl der Lebendgeburten und der Zahl der weiblichen Bevölkerung im gebärfähigen Alter (15–49 Jahre) in %

Greying Index: 80-Jährige und Ältere pro 100 Personen im Alter von 65–79 Jahren

Jugendquotient: 0–19-Jährige pro 100 Personen im Alter von 20–64 Jahren

Spezialklassen: Alle durch die Volksschule geführten Klassen parallel zu den Regelklassen.

Abkürzungen

AK: Aufnahmeklassen

BFS: Bundesamt für Statistik

BNQ: Betreuungsnachfragequote, Verhältnis der nachgefragten Betreuungsplätze zu den effektiv vorhandenen Schüler:innen in %

DaZ: Deutsch als Zweitsprache

EK: Einführungsklassen, Einschulungsklassen

EW: Einwohner:innen

EW/WE: Einwohner:innen pro Wohneinheit

FSK: Fremdsprachenintegrationsklassen

K/WE: Kinder (0–15-Jährige) pro Wohneinheit

KG: Kindergarten

KfK: Klasse für Fremdsprachige

KL: Klassen

KK: Kleinklassen

mbMi: meistbesuchte Mittagsbetreuung

MST: Mittelstufe

OS: Oberstufe

PE: Prognoseeinheit

PS: Primarschule

Real.: Realisierungswahrscheinlichkeit

SJ: Schuljahr

SuS: Schüler:innen

STATPOP: Statistik der Bevölkerung und der Haushalte

Sz: Szenario

SzB: Tagesstruktur Szenario Basis (Tief)

TFK: Talentförderklasse

TS: Tagesstrukturen

UST: Unterstufe

WE: Wohneinheit

ZdN: Tagesstruktur Szenario Zunahme der Nachfrage (Stamm)

ZdN2: Tagesstruktur Szenario Zunahme der Nachfrage 2 (Hoch)

Z1 KG: Zyklus 1, Kindergarten 1 und 2

Z1 PS: Zyklus 1, Primarschule 1 und 2

Z2: Zyklus 2, Primarschule 3 bis 6

Z3: Zyklus 3, Oberstufe 1 bis 3

Eckhaus AG Städtebau Raumplanung

Rousseaustrasse 10
8037 Zürich

+41 44 545 30 10
www.eckhaus.ch

Eckdaten

Gesellschaft Bildung Demografie
www.eckdaten.ch